

MANUAL MONTAJE COLLARÍN BISAGRA



INTRODUCCIÓN

La aplicación del sistema bisagra a los collarines de grandes diámetros ha dado como resultado un sistema "Único en el mercado". El collarín bisagra ofrece unas prestaciones funcionales exclusivas frente a los sistemas tradicionales, aventajando en operatividad por su sistema de cierre mediante tres tornillos bisagra.

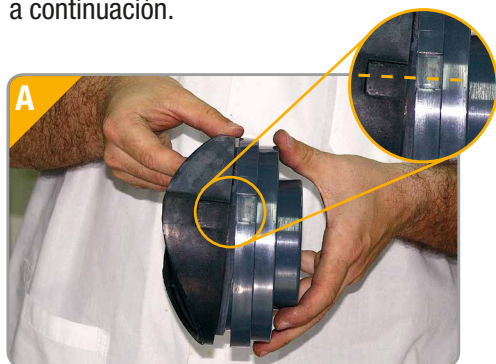
Su opción de bocas intercambiables, y la incorporación al sistema de una junta, facilita un empleo más versátil en los diferentes modelos de boca/s, de salida/s directas encolar, junta elástica, roscar y P.E.



www.hidroten.es
 comercial@hidroten.es
 export@hidroten.es
 publicidad@hidroten.es

MONTAJE/DESMONTAJE

Antes de iniciar el proceso de montaje, montaremos el collarín bisagra en tres sencillos pasos, tal y como se muestra en las imágenes a continuación.



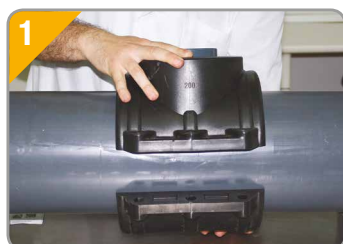
A. Colocar la junta en la boca de salida haciendo coincidir ambas ranuras (la de la boca de salida y la de la junta).



B. El Collarín dispone de un relieve, en su superficie interior, **donde encajará perfectamente la hendidura de la boca.**



C. Introducir la boca en el agujero del collarín.



1. Tomando como base la boca del collarín, seleccionaremos el Ø del agujero, procederemos a realizar el orificio y posteriormente, a encajar la parte superior e inferior del collarín haciéndolas coincidir con el orificio practicado a la tubería.



2. Colocar tornillería y comenzar el apriete de la misma paulatinamente y con presión similar.



3. Repetir la operación sobre la tornillería cuantas veces sea necesario.



4. Si fuera necesario, ayudarse de las herramientas pertinentes para llevar a cabo la operación, ya que la tornillería debe estar ajustada hasta su tope, pues de este modo no se producirán movimientos en el collarín por golpes de ariete.