



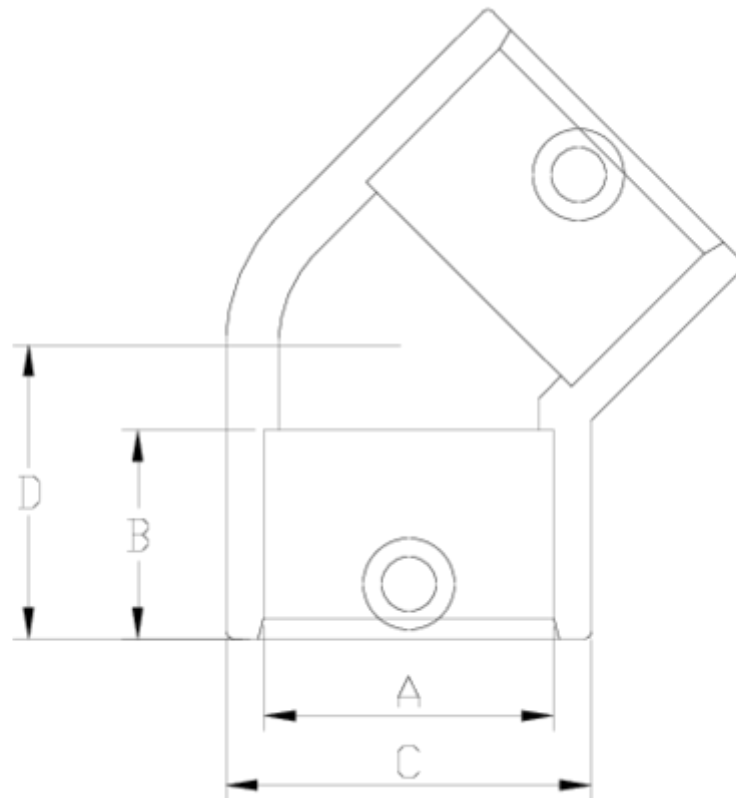
## Electrofusion fittings/Welding fittings

# Electrofusion 45° elbow

## ITEM 161

REFERENCE	DESCRIPTION	Net weight	Volumen (m <sup>3</sup> )	Gross weight	Unidades lote
1019033	45° ELECTROFUSION ELBOW 32	0,082665	0,01553	1,98	20
1019034	45° ELECTROFUSION ELBOW 40	0,10326	0,00892	1,22	10
1019035	45° ELECTROFUSION ELBOW 50	0,17383	0,01553	2,065	10
1019036	45° ELECTROFUSION ELBOW 63	0,24233	0,01553	2,75	10
1019037	45° ELECTROFUSION ELBOW 75	0,345288	0,02243	3,25	8
1019038	45° ELECTROFUSION ELBOW 90	0,755725	0,03682	6,595	8
1019039	45° ELECTROFUSION ELBOW 110	0,924117	0,04880	6,12	6
1019040	45° ELECTROFUSION ELBOW 125	1,227517	0,04460	8,095	6
1019042	45° ELECTROFUSION ELBOW 160	2,71366	0,08678	14,59	5





## ITEM 161 | Electrofusion 45° elbow

Código	f tubo-A	Peso (g)	B	C	D	PN	MEDIDA
19033	32	87	31	45	42	PN16	MÉTRICO
19034	40	121	41	55	52	PN16	MÉTRICO
19035	50	140	47	67	67	PN16	MÉTRICO
19036	63	274	54	84	68	PN16	MÉTRICO
19037	75	437	48	97	68	PN16	MÉTRICO
19038	90	537	67	118	97	PN16	MÉTRICO
19039	110	974	80	139	112	PN16	MÉTRICO
19040	125	1420	85	158	120	PN16	MÉTRICO
19042	160	1800	100	197	150	PN16	MÉTRICO



## Product Documents



## Product Certificates

## Company Certificates

