

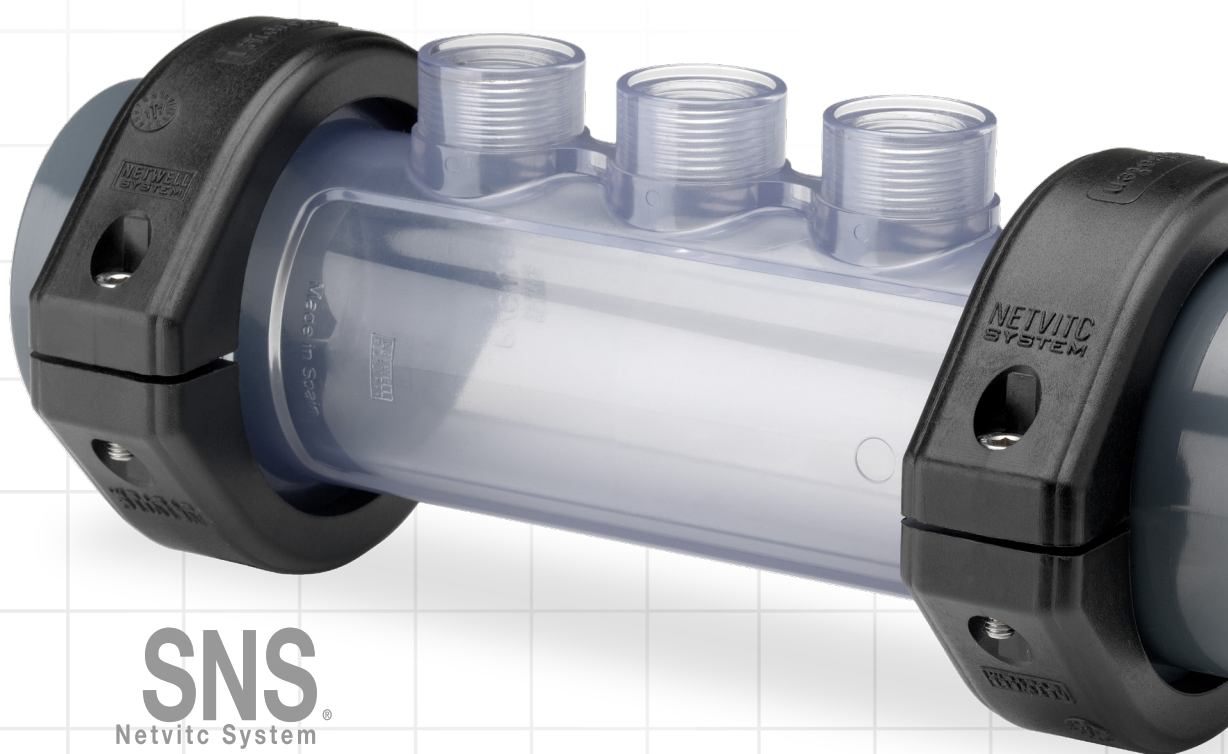
**hidro**ten®

NETWELL  
SYSTEM

Sistemas y Tecnología del agua / Water System Technology

ÚNICO <sup>um</sup>  
en el mercado

# Te SNS® visor portasondas r/h



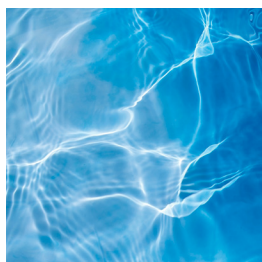
[www.hidroten.es](http://www.hidroten.es)  
[export@hidroten.es](mailto:export@hidroten.es)  
[tecnico@hidroten.es](mailto:tecnico@hidroten.es)

**SNS**  
Netvitic System®

Desde Ø50 hasta Ø90

▶ PN 6

## ACCESORIOS DE PRESIÓN NETVITC SYSTEM®



La **te Netvitic System® visor portasondas r/h**, ofrece una solución específica para instalaciones de piscina y **sistemas de electrólisis salina**. Sus conexiones roscadas, permiten instalar conexiones sonda, mientras que el cuerpo visor transparente permite visualizar el paso del fluido.



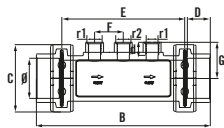
■ La **te Netvitic System® visor portasondas r/h** es un producto que se adapta perfectamente al mundo de la **piscina**, especialmente para los sistemas de electrólisis salina, aportando una solución única, además de modularidad y facilidad en su instalación.

Las conexiones roscadas permiten colocar cualquier portasondas. Su **cuerpo visor** asegura la perfecta colocación de las sondas y su **unión mediante SNS®** aporta múltiples posibilidades de conexión así como un fácil desmontaje.

- Desde  $\varnothing 50$  hasta  $\varnothing 90$  con 3 conexiones de 1/2".
- Desde  $\varnothing 50$  hasta  $\varnothing 75$  con 2 conexiones laterales de 1/2" y 1 central 3/4".
- El cuerpo visor facilita la colocación de sondas.
- Diseño para alojar portasondas estándar.
- Unificación de sondas en un único elemento.
- PN 6.



64N



**Te Netvitic System® visor portasondas r/h**



CÓDIGO	Ø TUBO	BRIDA	PESO (g)	B	C	D	E	F	G	r1	r2	d
1N500	50	63	1.234	298	125	31	189	45	57	1/2"	1/2"	16
1N501	63	63	1.180	272	125	36	189	45	57	1/2"	1/2"	16
1N502	75	63	1.378	323	125	42	189	45	57	1/2"	1/2"	16
1N503	90	90	2.177	377	164	52	260	55	76	1/2"	1/2"	16
1N520	50	63	1.232	298	125	31	189	45	57	1/2"	3/4"	16
1N521	63	63	1.178	272	125	36	189	45	57	1/2"	3/4"	16
1N522	75	63	1.376	323	125	42	189	45	57	1/2"	3/4"	16

Para una gestión completa y eficiente en el mantenimiento de las piscinas, recomendamos la elección de la **válvula inyección antirretorno** y la **conexión sonda**.



- > Conexión sonda 1/2" y 3/4"
- > Válvula inyección antirretorno desde 3/8" - 6x4 hasta 1/2" - 12 mm

■ La imagen muestra el esquema completo del sistema de filtración y desinfección de una piscina.

La **te Netvitic System® visor portasondas r/h** conforma, junto con el resto de productos de nuestra gama de accesorios y válvulas, una **solución integral para las instalaciones hidráulicas** en cualquier sistema de filtración.

