

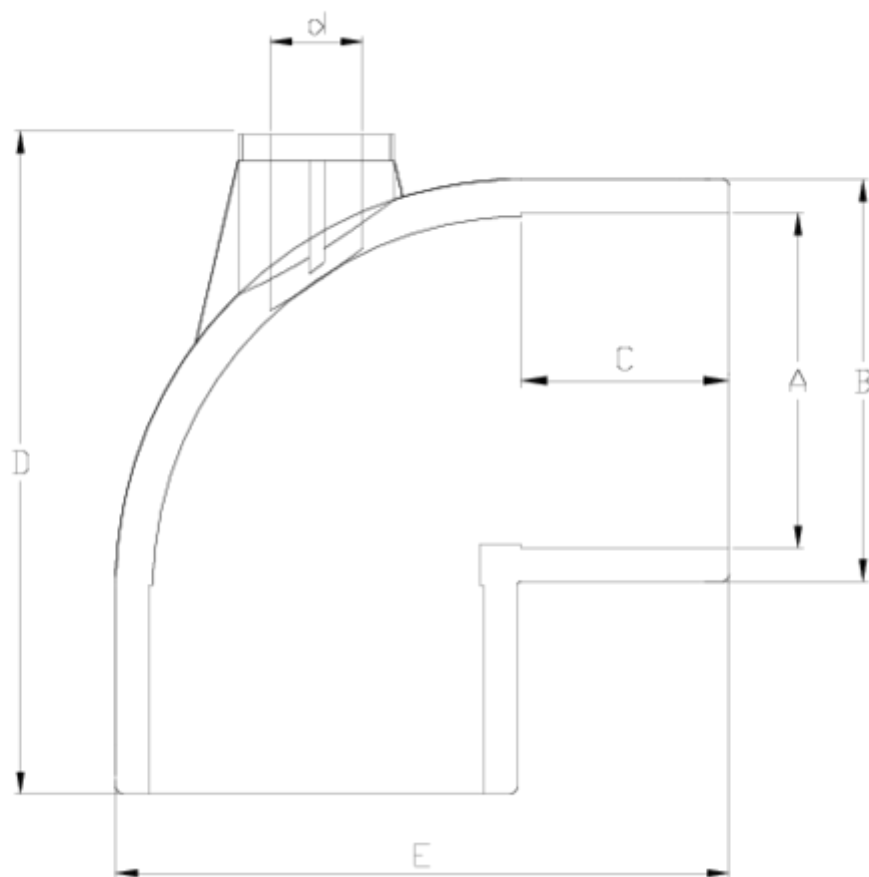


Accesorios de presión PVC-U

Codo 90° "AIR" Salida R/H ITEM 429

| REFERENCIA | DESCRIPCIÓN | Peso neto | Volumen (m ³) | Peso bruto | Unidades lote |
|------------|---|-----------|---------------------------|------------|---------------|
| 1001256 | CODO 90° ENCOLAR "AIR" SALIDA R/H 50-1/2" | 0,175243 | 0,02244 | 5,961 | 30 |
| 1001590 | CODO 90° ENCOLAR "AIR" SALIDA R/H 50-3/4" | 0,17091 | 0,02244 | 5,615 | 30 |
| 1001257 | CODO 90° ENCOLAR "AIR" SALIDA R/H 63-1/2" | 0,300462 | 0,03129 | 8,385 | 26 |
| 1001591 | CODO 90° ENCOLAR "AIR" SALIDA R/H 63-3/4" | 0,28 | 0,03129 | 8,035 | 26 |
| 1001258 | CODO 90° ENCOLAR "AIR" SALIDA R/H 75-1/2" | 0,5 | 0,04717 | 13,1418 | 25 |
| 1001592 | CODO 90° ENCOLAR "AIR" SALIDA R/H 75-3/4" | 0,491728 | 0,04717 | 12,935 | 25 |
| 1001259 | CODO 90° ENCOLAR "AIR" SALIDA R/H 90-3/4" | 0,8262 | 0,03129 | 8,923 | 10 |
| 1001260 | CODO 90° ENCOLAR "AIR" SALIDA R/H 90-1" | 0,762 | 0,03129 | 8,259 | 10 |
| 1001261 | CODO 90° ENCOLAR "AIR" SALIDA R/H 110-1" | 1,31097 | 0,04880 | 13,685 | 10 |
| 1001262 | CODO 90° ENCOLAR "AIR" SALIDA R/H 125-1" | 1,9397 | 0,04717 | 12,28 | 6 |
| 1001263 | CODO 90° ENCOLAR "AIR" SALIDA R/H 125-2" | 1,747417 | 0,06149 | 11,6837 | 6 |
| 1001264 | CODO 90° ENCOLAR "AIR" SALIDA R/H 140-1" | 2,425 | 0,06347 | 15,4705 | 6 |
| 1001265 | CODO 90° ENCOLAR "AIR" SALIDA R/H 140-2" | 2,448 | 0,06347 | 15,6085 | 6 |
| 1001267 | CODO 90° ENCOLAR "AIR" SALIDA R/H 160-2" | 3,319875 | 0,06150 | 14,2 | 4 |
| 1001268 | CODO 90° ENCOLAR "AIR" SALIDA R/H 200-2" | 4,95655 | 0,06347 | 10,7 | 2 |
| 1001593 | CODO 90° ENCOLAR "AIR" SALIDA R/H 250-2" | 9,83 | 0,06347 | 10,91 | 1 |
| 1001594 | CODO 90° ENCOLAR "AIR" SALIDA R/H 250-3" | 9,735 | 0,06347 | 10,5 | 1 |





ITEM 429 | Codo 90° "AIR" Salida R/H

| Código | A | d | Peso (g) | B | C | D | E | PN | MEDIDA |
|--------|-----|------|----------|-----|----|-----|-----|------|---------|
| 01256 | 50 | 1/2" | 148 | 61 | 31 | 100 | 88 | PN16 | MÉTRICO |
| 01590 | 50 | 3/4" | 146 | 61 | 31 | 100 | 88 | PN16 | MÉTRICO |
| 01257 | 63 | 1/2" | 235 | 76 | 38 | 120 | 109 | PN16 | MÉTRICO |
| 01591 | 63 | 3/4" | 233 | 76 | 38 | 120 | 109 | PN16 | MÉTRICO |
| 01258 | 75 | 1/2" | 455 | 90 | 44 | 140 | 130 | PN16 | MÉTRICO |
| 01592 | 75 | 3/4" | 452 | 90 | 44 | 140 | 130 | PN16 | MÉTRICO |
| 01259 | 90 | 3/4" | 812 | 108 | 51 | 175 | 151 | PN16 | MÉTRICO |
| 01261 | 110 | 1" | 1278 | 131 | 61 | 206 | 184 | PN16 | MÉTRICO |
| 01262 | 125 | 1" | 1645 | 143 | 63 | 234 | 210 | PN16 | MÉTRICO |
| 01263 | 125 | 2" | 1628 | 143 | 69 | 234 | 210 | PN16 | MÉTRICO |



ITEM 429 | Codo 90° "AIR" Salida R/H

| | | | | | | | | | |
|-------|-----|----|------|-----|-----|-----|-----|------|---------|
| 01264 | 140 | 1" | 2653 | 164 | 78 | 265 | 234 | PN16 | MÉTRICO |
| 01265 | 140 | 2" | 2480 | 164 | 78 | 265 | 234 | PN16 | MÉTRICO |
| 01267 | 160 | 2" | 2443 | 182 | 86 | 297 | 265 | PN10 | MÉTRICO |
| 01268 | 200 | 2" | 4920 | 225 | 106 | 340 | 320 | PN10 | MÉTRICO |
| 01593 | 250 | 2" | 9830 | 399 | 284 | 131 | 430 | PN10 | MÉTRICO |
| 01594 | 250 | 3" | 9735 | 399 | 284 | 131 | 430 | PN10 | MÉTRICO |



Documentación de Producto



Certificados de Producto



Certificados de Empresa

