



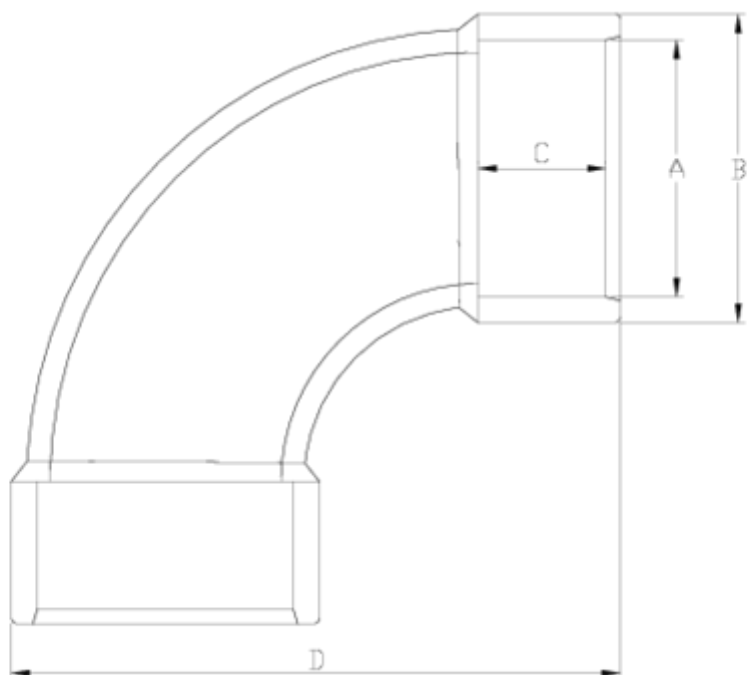
## Accesorios de presión PVC-U

# Curva 90°

## ITEM 544

REFERENCIA	DESCRIPCIÓN	Peso neto	Volumen (m <sup>3</sup> )	Peso bruto	Unidades lote
1001700	CURVA 90° 20	0,040107	0,01553	5,945	140
1001701	CURVA 90° 25	0,054375	0,02243	4,84	80
1001702	CURVA 90° 32	0,097111	0,02243	4,86	45
1001703	CURVA 90° 40	0,172	0,01553	3,77	20
1001704	CURVA 90° 50	0,295	0,06149	12,72	40
1001705	CURVA 90° 63	0,515417	0,06149	13,29	24
1001706	CURVA 90° 75	0,806067	0,06649	12,921	15
1001707	CURVA 90° 90	1,81325	0,06150	11,8	6
1001708	CURVA 90° 110	2,881583	0,08677	18,32	6





## ITEM 544 | Curva 90°

Código	A	Peso (g)	B	C	D	PN	MEDIDA
01700	20	28	27	16	70	PN16	MÉTRICO
01701	25	54	33	19	86	PN16	MÉTRICO
01702	32	97	41	22	107	PN16	MÉTRICO
01703	40	172	50	26	131	PN16	MÉTRICO
01704	50	295	61	31	162	PN16	MÉTRICO
01705	63	515	76	38	202	PN16	MÉTRICO
01706	75	1032	90	44	239	PN16	MÉTRICO
01707	90	1813	113	51	261	PN16	MÉTRICO
01708	110	2881	132	61	288	PN16	MÉTRICO



## Documentación de Producto



## Certificados de Producto



## Certificados de Empresa

