



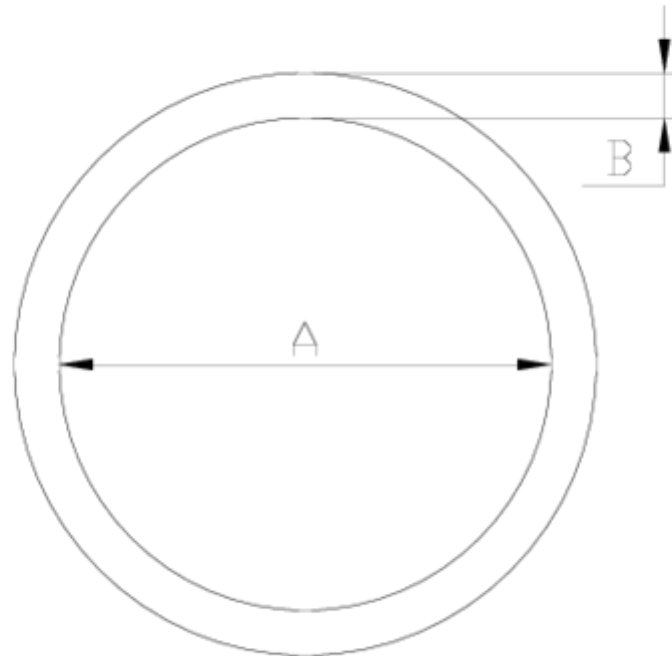
Accesorios de presión PVC-U

Junta tórica

ITEM 083

REFERENCIA	DESCRIPCIÓN	Peso neto	Volumen (m ³)	contenido.peso bruto	Unidades lote
1098165	JUNTA TORICA 72,39X5,33 (E 3PZS PVC 75)	0.005	0.00000	0.50	100
1098164	JUNTA TÓRICA 26,57X3,53 (E. 3 PZS PVC 25)	0.002	0.00000	0.20	100
1098102	JUNTA TORICA 91,44 X5,34 (E 3PZS PVC 90)	0.001	0.00000	0.06	100
1098125	JUNTA TORICA 19,00 X 4,00 (E. 3PZS PVC 20)	0.010	0.00000	0.10	100
1098142	JUNTA TORICA 30,00 X 4,00 (E. 3 PZS PVC 32)	0.002	0.00000	0.20	100
1098155	JUNTA TORICA 58,00 X 5,30 (E. 3 PZS PVC 63)	0.006	0.00473	0.72	100



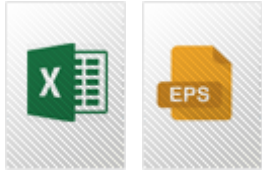


ITEM 083 | Junta tórica

Codigo	Medida	Peso (g)	AxB
98125	20	0.9	19x4
98164	25	1.1	26,57x3,53
98142	32	2	30x4
98143	40	2.9	42x4,50
98154	50	4.4	45x5,30
98155	63	5.2	58x5,30
98165	75	8.1	72,39x5,33
98102	90	12.5	91,44x5,34
98112	110	20.2	116,84x5x33



Documentación de Producto



Certificados de Producto

Certificados de Empresa

