



Accesorios de presión PVC-U

Machón mixto

ITEM 020

| REFERENCIA | DESCRIPCIÓN | Peso neto | Volumen (m ³) | Peso bruto | Unidades lote |
|------------|---------------------------|-----------|---------------------------|------------|---------------|
| 1002037 | MACHON MIXTO 16-20-1/2" | 0,01 | 0,00472 | 1,51 | 150 |
| 1002728 | MACHON MIXTO 25-32-1/2" | 0,0241 | 0,00892 | 2,595 | 100 |
| 1002729 | MACHON MIXTO 25-32-1" | 0,030226 | 0,00892 | 3,21 | 100 |
| 1002731 | MACHON MIXTO 32-40-3/4" | 0,0386 | 0,00892 | 3,275 | 80 |
| 1002732 | MACHON MIXTO 32-40-1" | 0,041604 | 0,01553 | 3,655 | 80 |
| 1002733 | MACHON MIXTO 32-40-1 1/4" | 0,046541 | 0,01553 | 4,05 | 80 |
| 1002741 | MACHON MIXTO 40-50-1" | 0,073976 | 0,01553 | 5,505 | 70 |
| 1002742 | MACHON MIXTO 40-50-1 1/4" | 0,08 | 0,02244 | 6,0877 | 70 |
| 1002743 | MACHON MIXTO 40-50-1 1/2" | 0,078676 | 0,02244 | 5,995 | 70 |
| 1002751 | MACHON MIXTO 50-63-1" | 0,121222 | 0,02244 | 7,761 | 60 |
| 1002752 | MACHON MIXTO 50-63-1 1/4" | 0,120872 | 0,02244 | 7,74 | 60 |
| 1002753 | MACHON MIXTO 50-63-1 1/2" | 0,123538 | 0,03129 | 7,9 | 60 |
| 1002754 | MACHON MIXTO 50-63-2" | 0,128783 | 0,03129 | 8,3 | 60 |
| 1002761 | MACHON MIXTO 63-75-1" | 0,167813 | 0,04717 | 15,745 | 90 |
| 1002762 | MACHON MIXTO 63-75-1 1/4" | 0,17 | 0,06347 | 16,09 | 90 |
| 1002763 | MACHON MIXTO 63-75-1 1/2" | 0,17 | 0,06347 | 16,0869 | 90 |
| 1002764 | MACHON MIXTO 63-75-2" | 0,177479 | 0,06347 | 16,76 | 90 |
| 1002765 | MACHON MIXTO 63-75-2 1/2" | 0,20099 | 0,06347 | 18,876 | 90 |
| 1002766 | MACHON MIXTO 75-90-2 1/2" | 0,297738 | 0,04717 | 14,04 | 45 |
| 1002767 | MACHON MIXTO 90-110-3" | 0,511248 | 0,04717 | 13,423 | 25 |
| 1002768 | MACHON MIXTO 110-125-3" | 0,584 | 0,03264 | 9,985 | 16 |
| 1002769 | MACHON MIXTO 75-90-2" | 0,281404 | 0,04717 | 13,305 | 45 |
| 1002770 | MACHON MIXTO 75-90-3" | 0,31696 | 0,04717 | 14,905 | 45 |





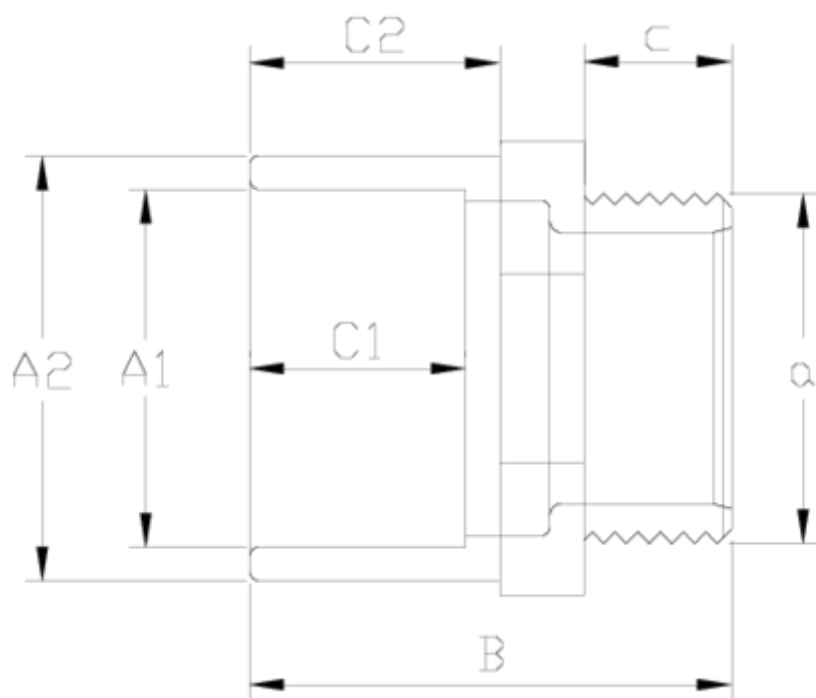
Accesorios de presión PVC-U

Machón mixto

ITEM 020

| REFERENCIA | DESCRIPCIÓN | Peso neto | Volumen (m ³) | contenido.Peso bruto | Unidades lote |
|------------|----------------------------|-----------|---------------------------|----------------------|---------------|
| 1002771 | MACHON MIXTO 90-110-2 1/2" | 0,506552 | 0,03682 | 13,213 | 25 |
| 1002800 | MACHON MIXTO 90-110-4" | 0,594 | 0,06347 | 15,68 | 25 |





ITEM 020 | Machón mixto

| Código | A1-A2 x a | Peso (g) | B | C1 | C2 | c | PN | MEDIDA | ROSCA |
|--------|--------------|----------|----|----|----|----|------|---------|-------|
| 02037 | 16-20x1/2" | 8 | 35 | 15 | 16 | 12 | PN16 | MÉTRICO | BSP |
| 02000 | 16-20x3/8" | 7 | 35 | 15 | 16 | 12 | PN16 | MÉTRICO | BSP |
| 02001 | 20-25x1/2" | 14 | 38 | 16 | 19 | 14 | PN16 | MÉTRICO | BSP |
| 02728 | 25-32x1/2" | 24 | 48 | 19 | 22 | 14 | PN16 | MÉTRICO | BSP |
| 02002 | 25-32x3/4" | 26 | 51 | 19 | 22 | 17 | PN16 | MÉTRICO | BSP |
| 02729 | 25-32x1" | 29 | 53 | 19 | 22 | 19 | PN16 | MÉTRICO | BSP |
| 02731 | 32-40x3/4" | 38 | 54 | 22 | 26 | 16 | PN16 | MÉTRICO | BSP |
| 02732 | 32-40x1" | 41 | 57 | 22 | 26 | 19 | PN16 | MÉTRICO | BSP |
| 02733 | 32-40x1 1/4" | 45 | 59 | 22 | 26 | 22 | PN16 | MÉTRICO | BSP |
| 02741 | 40-50x1" | 72 | 64 | 26 | 31 | 19 | PN16 | MÉTRICO | BSP |



ITEM 020 | Machón mixto

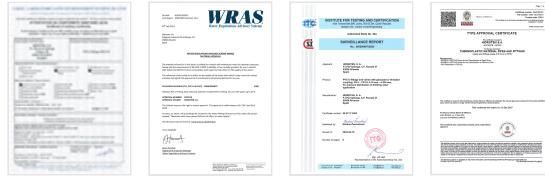
| | | | | | | | | | |
|-------|---------------|-----|-----|----|----|----|------|---------|-----|
| 02742 | 40-50x1 1/4" | 75 | 65 | 26 | 31 | 22 | PN16 | MÉTRICO | BSP |
| 02743 | 40-50x1 1/2" | 79 | 66 | 26 | 31 | 22 | PN16 | MÉTRICO | BSP |
| 02751 | 50-63x1" | 114 | 72 | 31 | 39 | 19 | PN16 | MÉTRICO | BSP |
| 02752 | 50-63x1 1/4" | 118 | 74 | 31 | 38 | 22 | PN16 | MÉTRICO | BSP |
| 02753 | 50-63x1 1/2" | 121 | 74 | 31 | 38 | 22 | PN16 | MÉTRICO | BSP |
| 02754 | 50-63x2" | 128 | 79 | 31 | 38 | 26 | PN16 | MÉTRICO | BSP |
| 02761 | 63-75x1" | 164 | 79 | 38 | 44 | 19 | PN10 | MÉTRICO | BSP |
| 02762 | 63-75x1 1/4" | 16 | 81 | 38 | 44 | 22 | PN10 | MÉTRICO | BSP |
| 02763 | 63-75x1 1/2" | 172 | 81 | 38 | 44 | 22 | PN10 | MÉTRICO | BSP |
| 02764 | 63-75x2" | 173 | 85 | 38 | 44 | 26 | PN10 | MÉTRICO | BSP |
| 02765 | 63-75x2 1/2" | 200 | 89 | 38 | 44 | 31 | PN10 | MÉTRICO | BSP |
| 02769 | 75-90x2" | 275 | 93 | 44 | 51 | 26 | PN10 | MÉTRICO | BSP |
| 02766 | 75-90x2 1/2" | 294 | 98 | 44 | 51 | 31 | PN10 | MÉTRICO | BSP |
| 02770 | 75-90x3" | 345 | 100 | 44 | 51 | 33 | PN10 | MÉTRICO | BSP |
| 02771 | 90-110-2 1/2" | 490 | 109 | 51 | 61 | 31 | PN10 | MÉTRICO | BSP |
| 02767 | 90-110x3" | 493 | 111 | 51 | 61 | 33 | PN10 | MÉTRICO | BSP |
| 02800 | 90-110-4" | 525 | 118 | 51 | 61 | 40 | PN10 | MÉTRICO | BSP |
| 02768 | 110-125x3" | 508 | 120 | 61 | 69 | 33 | PN10 | MÉTRICO | BSP |
| 02009 | 110-125x4" | 532 | 127 | 61 | 69 | 40 | PN10 | MÉTRICO | BSP |



Documentación de Producto



Certificados de Producto



Certificados de Empresa

