



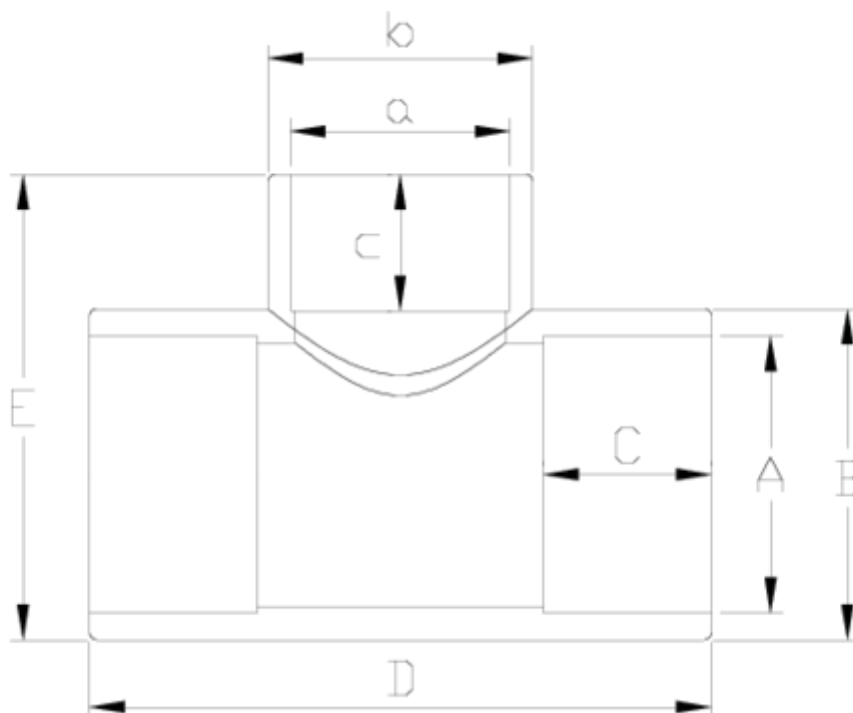
Accesorios de presión PVC-U

Te reducida 90° encolar - serie blanca

ITEM 040



REFERENCIA	DESCRIPCIÓN	Peso neto	Volumen (m ³)	Peso bruto	Unidades lote
1001393	TE REDUCIDA 90° ENCOLAR 50/25 BLANCO	0,1419	0,04117	10,1035	65
1001394	TE REDUCIDA 90° ENCOLAR 50/32 BLANCO	0,165225	0,04117	11,38	65
1001395	TE REDUCIDA 90° ENCOLAR 50/40 BLANCO	0,16	0,04117	11,28	65
1001396	TE REDUCIDA 90° ENCOLAR 63/32 BLANCO	0,285	0,04717	15,01	50
1001397	TE REDUCIDA 90° ENCOLAR 63/40 BLANCO	0,2875	0,06150	12,26	50
1001398	TE REDUCIDA ENCOLAR 90° 63/50 BLANCO	0,33658	0,04717	14,105	40



ITEM 040 | Te reducida 90° encolar - serie blanca

Código	A/a	Peso (g)	B	C	b	c	D	E	PN	MEDIDA
01393	50/25	149	60	26	32	19	114	78	PN16	MÉTRICO
01394	50/32	152	60	31	40	22	114	80	PN16	MÉTRICO
01395	50/40	161	60	31	50	26	114	84	PN16	MÉTRICO
01396	63/32	300	76	31	40	22	142	96	PN16	MÉTRICO
01397	63/40	303	76	38	50	26	142	100	PN16	MÉTRICO
01398	63/50	318	76	38	62	31	142	102	PN16	MÉTRICO



Documentación de Producto



Certificados de Producto



Certificados de Empresa

