



## Accesorios de presión Netvitc System®

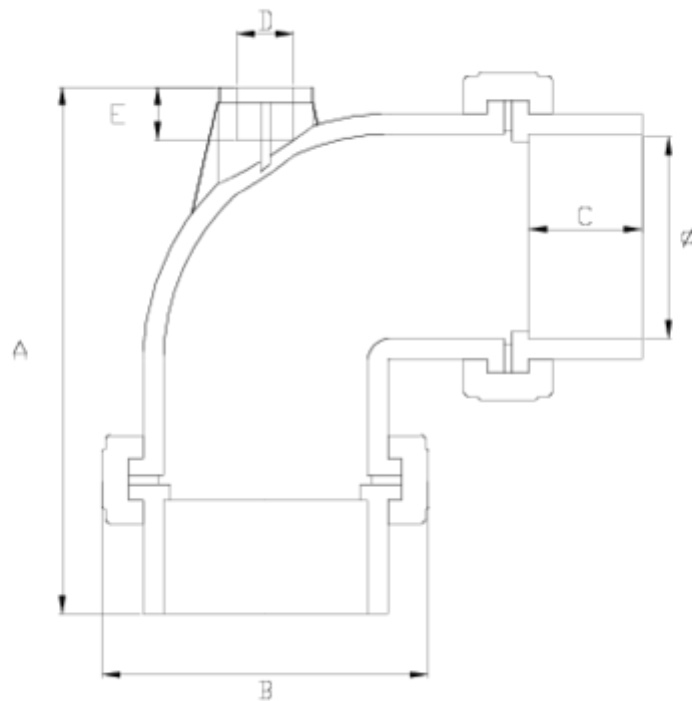
# Codo 90° Netvitc System®

## "AIR" C/B salida encolar

### ITEM 56N

REFERENCIA	DESCRIPCIÓN	Peso neto	Volumen (m <sup>3</sup> )	Peso bruto	Unidades lote
101N610	CODO 90° NET.SYS. S/ENC "AIR" C/B 90-25	2,031	0,04717	8,884	4
101N612	CODO 90° NET.SYS. S/ENC "AIR" C/B 110-32	2,981	0,04880	12,684	4
101N614	CODO 90° NET.SYS. S/ENC "AIR" C/B 125-63	3,995	0,06150	8,972	2
101N616	CODO 90° NET.SYS. S/ENC "AIR" C/B 160-63	7,11	0,04836	7,95	1
101N617	CODO 90° NS S/E "AIR" C/B 200-63	11,175	0,06150	12,155	1





## ITEM 56N | Codo 90° Netvitc System® "AIR" C/B salida encolar

CÓDIGO	f	PESO	BRIDA	A	B	C	D	E	PN	MEDIDA
1N610	90	2031	90	234	164	52	25	21	PN10	MÉTRICO
1N612	110	2981	110	277	188	61	32	31	PN10	MÉTRICO
1N614	125	3995	125	330	203	69	63	36	PN10	MÉTRICO
1N616	160	7110	160	400	251	86	63	36	PN10	MÉTRICO
1N617	200	11175	200	473	297	107	63	36	PN10	MÉTRICO



## Documentación de Producto



## Certificados de Producto

## Certificados de Empresa

