



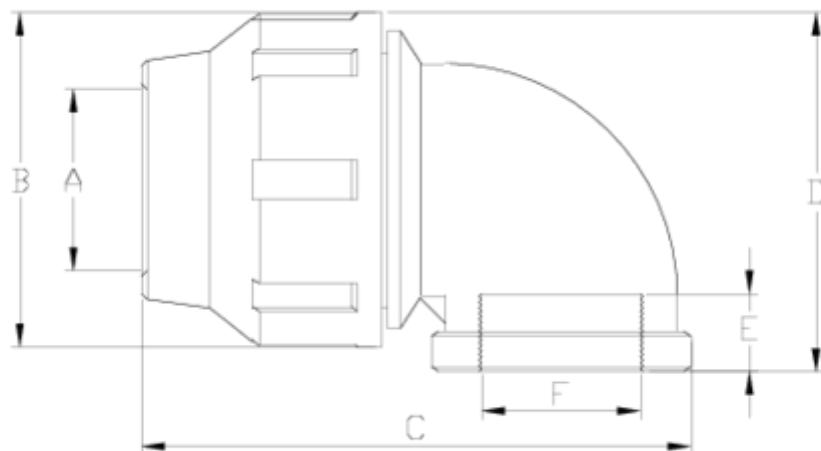
Accesorios PP para Polietileno

Codo 90° R/H

ITEM 105

REFERENCIA	DESCRIPCIÓN	Peso neto	Volumen (m ³)	Peso bruto	Unidades lote
1012066	CODO 90° ROSCA HEMBRA 20-1/2"	0,055479	0,02243	4,926	80
1012067	CODO 90° ROSCA HEMBRA 25-3/4"	0,082963	0,03129	7,21	80
1012068	CODO 90° ROSCA HEMBRA 32-1"	0,125031	0,03129	8,7	65
1012069	CODO 90° ROSCA HEMBRA 40 1 1/4	0,23052	0,03682	9,77	40
1012070	CODO 90° ROSCA HEMBRA 50-1 1/2	0,341828	0,06347	14,46	40
1012071	CODO 90° ROSCA HEMBRA 63-2"	0,627004	0,06347	15,835	24
1012374	CODO 90° ROSCA HEMBRA 32-3/4"	0,1316	0,03129	9,127	65





ITEM 105 | Codo 90° R/H

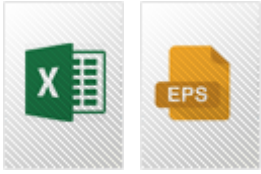
Código	f tubo - F	Peso (g)	A	B	C	D	E	PN	TIPO ROSCA
12066	20 - 1/2"	54	21	46	87	57	20	PN16	BSP
12067	25 - 3/4"	92	26	55	97	65	20	PN16	BSP
12374	32 - 3/4"	127	33	64	111	76	20	PN16	BSP
12068	32 - 1"	123	33	64	111	76	22	PN16	BSP
12069	40 - 1 1/4"	217	42	76	138	91	25	PN16	BSP
12070	50 - 1 1/2"	324	51	91	153	106	25	PN16	BSP
12071	63 - 2"	561	64	109	189	120	29	PN16	BSP
12135	75 - 2 1/2"	992	77	133	220	142	34	PN10	BSP
12136	90 - 3"	1740	92	159	267	165	42	PN10	BSP
12137	110 - 4"	2423	112	183	303	201	51	PN10	BSP



ITEM 105 | Codo 90° R/H



Documentación de Producto



Certificados de Producto



Certificados de Empresa

