



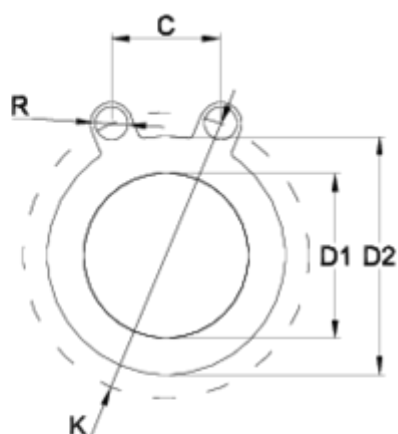
## Bridas y portabridas

# Junta plana FPM

## ITEM 712

REFERENCIA	DESCRIPCIÓN	Peso neto	Volumen (m <sup>3</sup> )	Peso bruto	Unidades lote
1010223	JUNTA PLANA FPM 50	0,039358	0,00473	2,085	50
1010224	JUNTA PLANA FPM 63	0,033858	0,00473	1,81	50
1010225	JUNTA PLANA FPM 75	0,049558	0,00473	2,595	50
1010226	JUNTA PLANA FPM 90	0,058358	0,00473	3,035	50
1010227	JUNTA PLANA FPM 110	0,0756	0,00892	3,966	50
1010229	JUNTA PLANA FPM 140	0,094706	0,01553	5,062	50
1010230	JUNTA PLANA FPM 160	0,104346	0,02244	5,705	50
1010232	JUNTA PLANA FPM 200/225	0,149	0,00891	1,66	10
1010233	JUNTA PLANA FPM 250	0,21683	0,01553	2,495	10
1010234	JUNTA PLANA FPM 315	0,24733	0,01553	2,8	10
1010235	JUNTA PLANA FPM 355	0,205	0,00472	0,325	1





## ITEM 712 | Junta plana FPM

Código	A	Peso (g)	B	C	R	PN	MEDIDA
10223	50	9	96	87	61	PN16	MÉTRICO
10224	63	11	96	93	65	PN16	MÉTRICO
10225	75	15	121	93	71	PN16	MÉTRICO
10226	90	21	130	61	78	PN16	MÉTRICO
10227	110	34	154	68	88	PN16	MÉTRICO
10228	140	51	183	81	107	PN16	MÉTRICO
10229	140	51	183	81	107	PN16	MÉTRICO
10230	160	64	208	91	118	PN10	MÉTRICO
10231	200	109	223	79	125	PN10	MÉTRICO
10232	225	149	263	79	146	PN10	MÉTRICO



## ITEM 712 | Junta plana FPM

10233	250	197	316	91	176	<b>PN10</b>	MÉTRICO
10234	315	264	425	102	203	<b>PN10</b>	MÉTRICO



## Documentación de Producto



## Certificados de Producto



## Certificados de Empresa

