



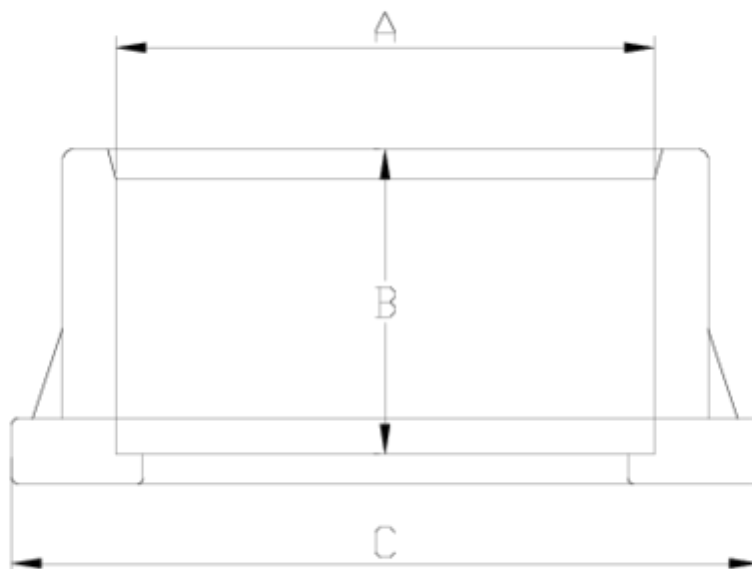
## Bridas y portabridas

# Portabrida cónica seguridad

## ITEM 079

| REFERENCIA | DESCRIPCIÓN                     | Peso neto | Volumen (m <sup>3</sup> ) | Peso bruto | Unidades lote |
|------------|---------------------------------|-----------|---------------------------|------------|---------------|
| 1010099    | PORTABRIDA CONICO SEGURIDAD 90  | 0,351588  | 0,03682                   | 11,8       | 32            |
| 1010101    | PORTABRIDA CONICO SEGURIDAD 110 | 0,52404   | 0,03682                   | 11,03      | 20            |
| 1010102    | PORTABRIDA CONICO SEGURIDAD 125 | 0,659728  | 0,04460                   | 12,605     | 18            |
| 1010103    | PORTABRIDA CONICO SEGURIDAD 140 | 0,938028  | 0,06150                   | 17,805     | 18            |
| 1010104    | PORTABRIDA CONICO SEGURIDAD 160 | 1,15882   | 0,04717                   | 12,23      | 10            |
| 1010105    | PORTABRIDA CONICO SEGURIDAD 200 | 1,78865   | 0,04117                   | 7,795      | 4             |





## ITEM 079 | Portabrida cónica seguridad

| Código | A   | Peso (g) | B   | C   | PN   | MEDIDA  |
|--------|-----|----------|-----|-----|------|---------|
| 10099  | 90  | 370      | 51  | 125 | PN16 | MÉTRICO |
| 10101  | 110 | 482      | 61  | 150 | PN16 | MÉTRICO |
| 10102  | 125 | 647      | 69  | 168 | PN16 | MÉTRICO |
| 10103  | 140 | 915      | 76  | 188 | PN16 | MÉTRICO |
| 10104  | 160 | 1116     | 86  | 213 | PN10 | MÉTRICO |
| 10105  | 200 | 1675     | 100 | 247 | PN10 | MÉTRICO |



## Documentación de Producto



## Certificados de Producto



## Certificados de Empresa

