



Accesorios de presión Netvitc System®

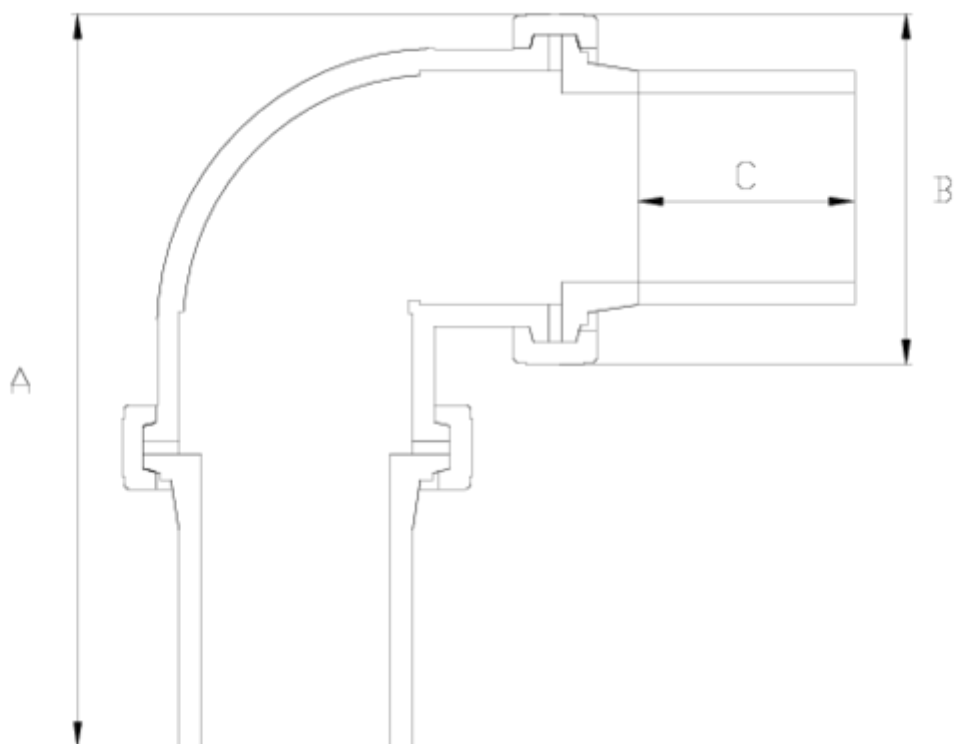
Codo 90° Netvitc System®

C/B PPFV

ITEM 27N



REFERENCIA	DESCRIPCIÓN	Peso neto	Volumen (m ³)	Peso bruto	Unidades lote
101N215	CODO 90° NET. SYS. C/B S/ENC 63 PP	0,878	0,01782	3,76	4
101N217	CODO 90° NET. SYS. C/B S/ENC 90 PP	2,155675	0,04880	9,198	4
101N218	CODO 90° NET. SYS. C/B S/ENC 110 PP	2,951325	0,08677	12,827	4
101N219	CODO 90° NET. SYS. C/B S/ENC 125 PP	4,03	0,06150	8,9805	2
101N220	CODO 90° NET. SYS. C/B S/ENC 140 PP	3,805	0,04836	4,45	1
101N221	CODO 90° NET. SYS. C/B S/ENC 160 PP	7,4163	0,06879	8,01	1
101N222	CODO 90° NET. SYS. C/B S/ENC 200 PP	12,42	0,06150	13,3405	1



ITEM 27N | Codo 90° Netvitc System® C/B PPFV

CÓDIGO	f	PESO	BRIDA	A	B	C	PN	MEDIDA
1N215	63	878	63	260	125	88	PN10	MÉTRICO
1N217	90	2021	90	325	164	103	PN10	MÉTRICO
1N218	110	2848	110	367	188	112	PN10	MÉTRICO
1N219	125	3700	125	390.5	203	108	PN10	MÉTRICO
1N220	140	4805	140	442	224	124	PN10	MÉTRICO
1N221	160	6587	160	485	251	127	PN10	MÉTRICO
1N222	200	11310	200	548	297	130	PN10	MÉTRICO



Documentación de Producto



Certificados de Producto

Certificados de Empresa

