



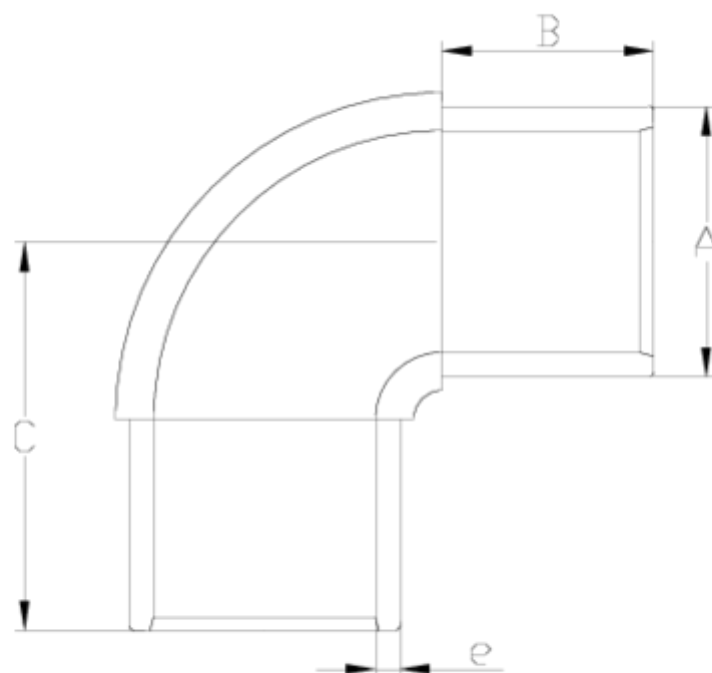
Electrofusión / Soldadura tope

Codo 90° inyectado

ITEM 424

REFERENCIA	DESCRIPCIÓN	Peso neto	Volumen (m ³)	Peso bruto	Unidades lote
1019405	CODO 90° INYECTADO LARGO 63	0,233378	0,03682	4,75	18
1019406	CODO 90° INYECTADO LARGO 75	0,408546	0,04717	7,995628	18
1019407	CODO 90° INYECTADO LARGO 90	0,583325	0,04717	9,975	16
1019408	CODO 90° INYECTADO LARGO 110	1,0575	0,08677	17,9417	16
1019409	CODO 90° INYECTADO LARGO 125	1,5295	0,08677	19,715	12
1019410	CODO 90° INYECTADO LARGO 140	2,1487	0,08677	17,495	8
1019411	CODO 90° INYECTADO LARGO 160	2,5449	0,06150	11,185	4
1019412	CODO 90° INYECTADO LARGO 180	3,53	0,01782	14,84	4
1019413	CODO 90° INYECTADO LARGO 200	5,9732	0,03682	6,5224	1
1019414	CODO 90° INYECTADO LARGO 225	7,4682	0,04717	8,11	1
1019415	CODO 90° INYECTADO LARGO 250	11,235	0,16000	11,235	1
1019416	CODO 90° INYECTADO LARGO 280	13,52	0,00000	13,52	1
1019417	CODO 90° INYECTADO LARGO 315	20,06	0,00000	20,06	1





ITEM 424 | Codo 90° inyectado

Código	f tubo-A	Peso (g)	B	C	e	PN	MEDIDA
19405	63	275	56	95	5.8	PN16	MÉTRICO
19406	75	413	72	116	6.8	PN16	MÉTRICO
19407	90	704	78	139	8.2	PN16	MÉTRICO
19408	110	1145	86	158	10	PN16	MÉTRICO
19409	125	1609	104	180	11.4	PN16	MÉTRICO
19410	140	1920	119	198	12.7	PN16	MÉTRICO
19411	160	3100	117	210	14.6	PN16	MÉTRICO
19412	180	4319	116	222	16.4	PN16	MÉTRICO
19413	200	5733	128	250	18.2	PN16	MÉTRICO
19414	225	7780	136	269	20.5	PN16	MÉTRICO



ITEM 424 | Codo 90° inyectado

19415	250	11091	180	307	22.7	PN16	MÉTRICO
19416	280	15286	200	340	25.4	PN16	MÉTRICO
19417	315	21960	210	370	28.6	PN16	MÉTRICO



Documentación de Producto



Certificados de Producto

Certificados de Empresa

