

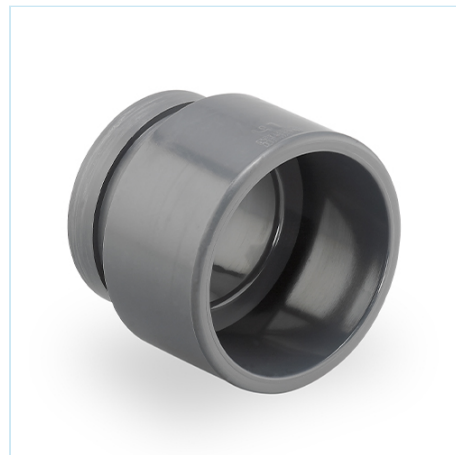


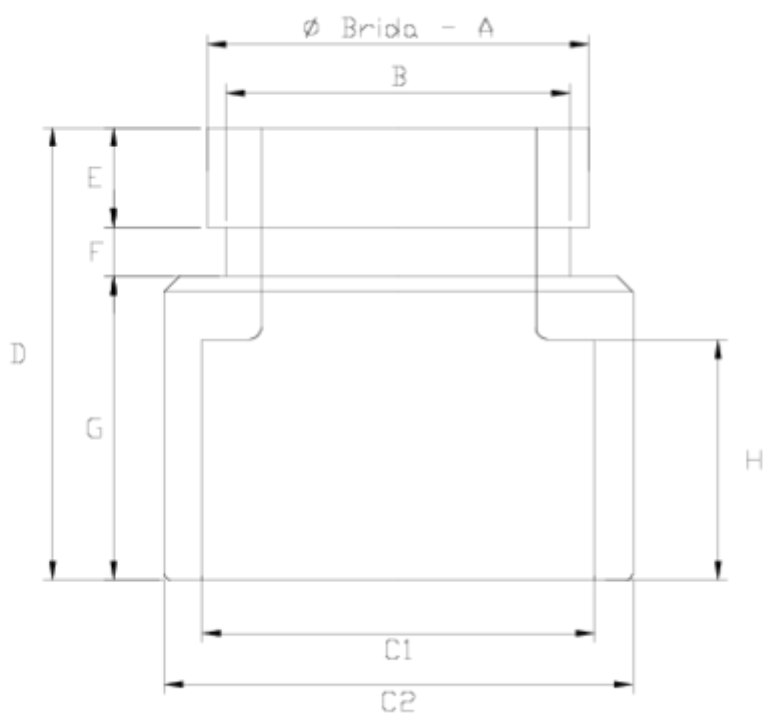
## Enlaces Netvitc®

# Salida encolar

## ITEM 086

REFERENCIA	DESCRIPCIÓN	Peso neto	Volumen (m <sup>3</sup> )	Peso bruto	Unidades lote
110N016	ENLACE NETVITC ENCOLAR 50	0,04113	0,00892	1,01	20
110N017	ENLACE NETVITC ENCOLAR 63	0,15163	0,00892	3,22	20
110N018	ENLACE NETVITC ENCOLAR 75	0,20435	0,03129	4,66	20
110N019	ENLACE NETVITC ENCOLAR 90	0,400315	0,02244	8,494	20
110N020	ENLACE NETVITC ENCOLAR 110	0,5317	0,03129	5,89	10
110N023	ENLACE NETVITC ENCOLAR 160	1,26925	0,02243	5,5647	4





## ITEM 086 | Salida encolar

CÓDIGO	f BRIDA - A	C1	C2	PESO (g)	B	D	E	F	G	H	PN	MEDIDA
10n16	1 1/2"	50	63	91	45	66	16	8	40	31	PN10	MÉTRICO
10n17	2"	63	75	143	56	72	16	8	48	38	PN10	MÉTRICO
10n18	2 1/2"	75	90	225	72	76	16	8	52	45	PN10	MÉTRICO
10n19	3"	90	110	314	81	88	16	11	62	51	PN10	MÉTRICO
10n20	4"	110	125	610	110	105	16	11	77	64	PN10	MÉTRICO
10n23	6"	160	186	1265	160	130	16	11	103	86	PN6	MÉTRICO



## Documentación de Producto



## Certificados de Producto

## Certificados de Empresa

