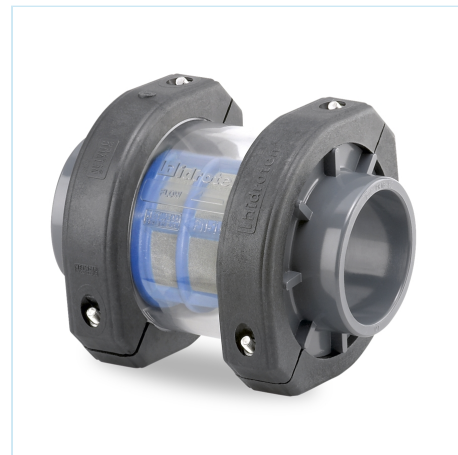




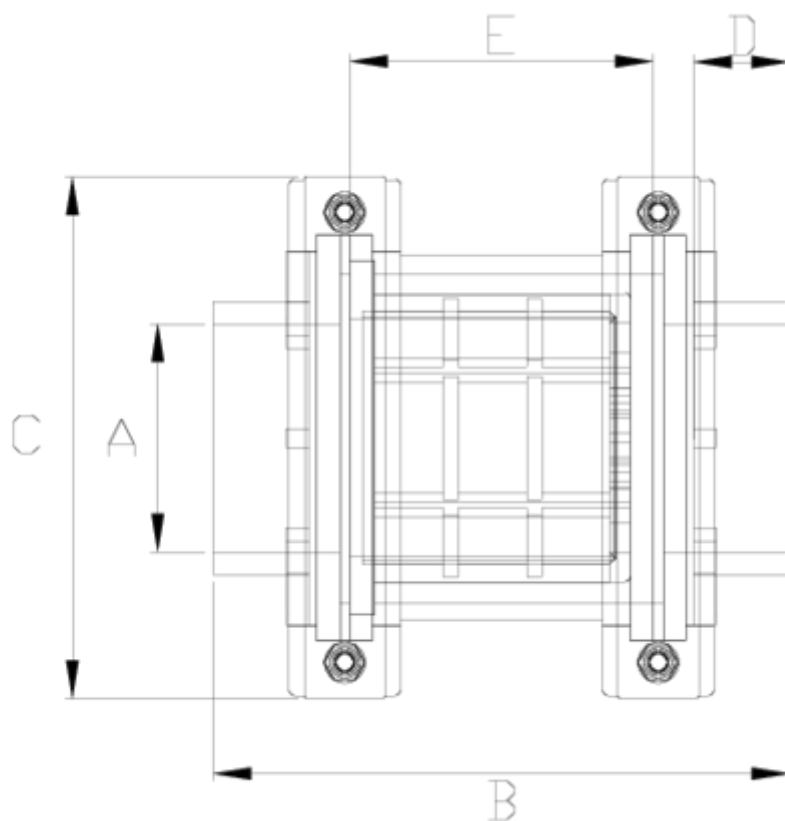
## Filtros Netvitc System®

# Filtro en línea salida encolar - visor de malla ITEM 515



REFERENCIA	DESCRIPCIÓN	Peso neto	Volumen (m <sup>3</sup> )	Peso bruto	Unidades lote
108N008	FILTRO SNS VISOR MALLA S/ENCOLAR 90	2,99	0,04117	12,84	4
108N009	FILTRO SNS VISOR MALLA S/ENCOLAR 110	3,1756	0,04117	13,343	4
108N010	FILTRO SNS VISOR MALLA S/ENCOLAR 125	3,18	0,04117	13,6	2
108N011	FILTRO SNS VISOR MALLA S/ENCOLAR 140	5,37	0,04836	11,58	2
108N012	FILTRO SNS VISOR MALLA S/ENCOLAR 160	6,0944	0,04460	12,8828	2
108N013	FILTRO SNS VISOR MALLA S/ENCOLAR 200	7,6181	0,06879	15,83	2





## ITEM 515 | Filtro en línea salida encolar - visor de malla

PESOS	CÓDIGO	f	BRIDA	A	B	C	D	E	MEDIDA
2990	8N008	90	125	90	240	203	52	122	MÉTRICO
3120	8N009	110	125	110	256	203	62	122	MÉTRICO
3180	8N010	125	125	125	284	203	70	122	MÉTRICO
5370	8N011	140	160	140	297	251	75	137	MÉTRICO
5700	8N012	160	160	160	317	251	86	137	MÉTRICO
7650	8N013	200	160	200	437	251	107	137	MÉTRICO



## Documentación de Producto



## Certificados de Producto

## Certificados de Empresa

