

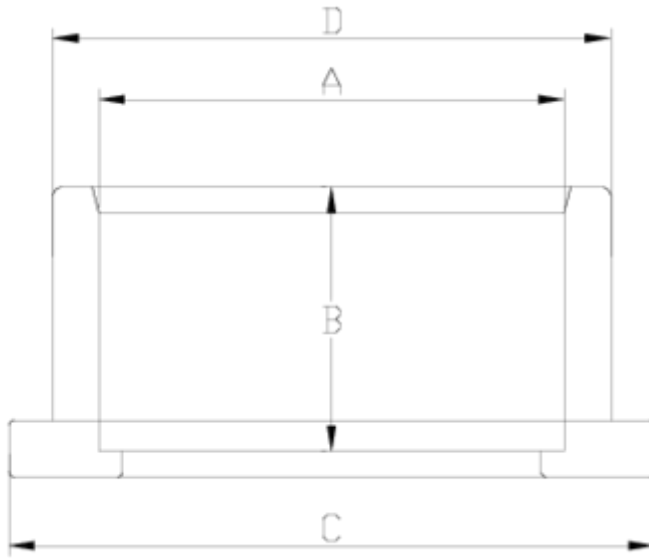


## Bridas y portabridas

# Portabrida plano ANSI ITEM 954

| REFERENCIA | DESCRIPCIÓN                  | Peso neto | Volumen (m <sup>3</sup> ) | Peso bruto | Unidades lote |
|------------|------------------------------|-----------|---------------------------|------------|---------------|
| 1010410    | PORTABRIDA PLANO ANSI 1 1/2" | 0,063     | 0,00891                   | 3,2114     | 48            |
| 1010411    | PORTABRIDA PLANO ANSI 2"     | 0,120061  | 0,02243                   | 5,05       | 38            |
| 1010412    | PORTABRIDA PLANO ANSI 2 1/2" | 0,21018   | 0,03129                   | 8,98       | 40            |
| 1010413    | PORTABRIDA PLANO ANSI 3"     | 0,315219  | 0,03682                   | 10,637     | 32            |
| 1010414    | PORTABRIDA PLANO ANSI 4"     | 0,484039  | 0,06347                   | 14,34      | 28            |
| 1010415    | PORTABRIDA PLANO ANSI 5"     | 0,597     | 0,08677                   | 12,9617    | 20            |
| 1010416    | PORTABRIDA PLANO ANSI 6"     | 1,0194    | 0,04581                   | 10,836     | 10            |
| 1010417    | PORTABRIDA PLANO ANSI 8"     | 2,2533    | 0,01553                   | 2,58       | 1             |







## Documentación de Producto



## Certificados de Producto



## Certificados de Empresa

