

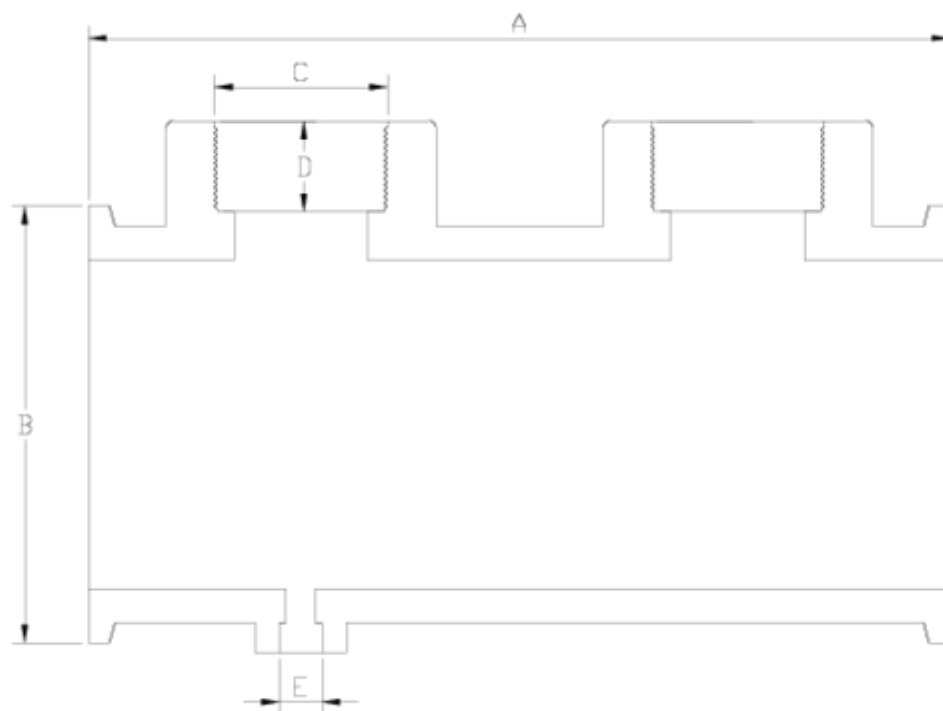


## Accesorios de presión Netvitc System®

# Te doble "Air" Netvitc System® salida r/h PVC-U ITEM 45N



REFERENCIA	DESCRIPCIÓN	Peso neto	Volumen (m <sup>3</sup> )	Peso bruto	Unidades lote
101N730	TE DOBLE SNS "AIR" 90-2"-1/4" PVC	1,44665	0,01553	3,22	2
101N731	TE DOBLE NS "AIR" 90-2"-1/2" PVC	1,42665	0,01553	3,18	2
101N732	TE DOBLE NS "AIR" 90-2"-3/4" PVC	1,5096	0,01553	3,3447	2
101N733	TE DOBLE NS "AIR" 110-2"-1/4" PVC	1,9135	0,03129	4,4	2
101N734	TE DOBLE NS "AIR" 110-2"-1/2" PVC	1,597	0,03129	3,767	2
101N735	TE DOBLE NS "AIR" 110-2"-3/4" PVC	1,9085	0,03129	4,39	2



## ITEM 45N | Te doble "Air" Netvitc System® salida r/h PVC-U

CÓDIGO	f	PESO	BRIDA	A	B	C	D	E	F	G	PN	ROSCA
1N730	90-2"	1447	90	283	121	2"	38	1/4"	145	70	PN10	BSP
1N731	90-2"	1427	90	283	121	2"	38	1/2"	145	70	PN10	BSP
1N732	90-2"	1510	90	283	121	2"	38	3/4"	145	70	PN10	BSP
1N733	110-2"	1914	110	280	144	2"	38	1/4"	145	70	PN10	BSP
1N734	110-2"	1597	110	280	144	2"	38	1/2"	145	70	PN10	BSP
1N735	110-2"	1909	110	280	144	2"	38	3/4"	145	70	PN10	BSP



## Documentación de Producto



## Certificados de Producto

## Certificados de Empresa

