



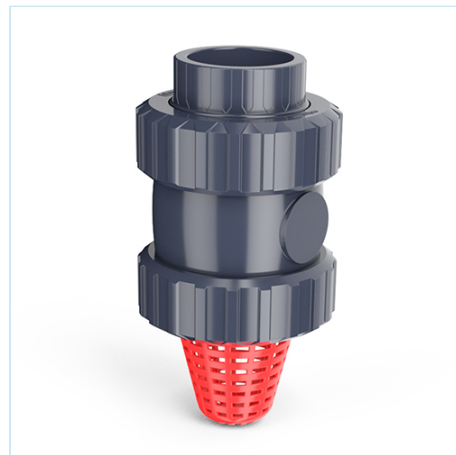
Válvulas antirretorno de enlace

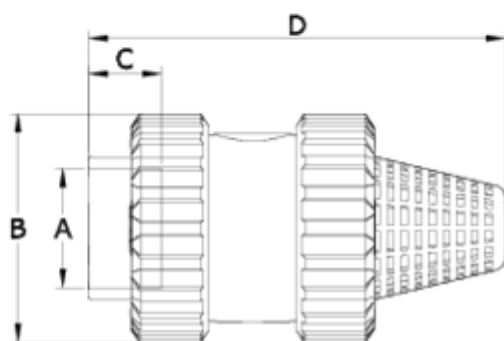
Salida encolar - pie - junta

FPM

ITEM 274

REFERENCIA	DESCRIPCIÓN	Peso neto	Volumen (m ³)	contenido.peso bruto	Unidades lote
1016601	V ANTIRET PIE S/ENC 20 VITON	0.124	0.01553	5.20	40
1016602	V ANTIRET PIE S/ENC 25 VITON	0.160	0.02244	6.94	40
1016603	V ANTIRET PIE S/ENC 32 VITON	0.268	0.02244	8.52	30
1016604	V ANTIRET PIE S/ENC 40 VITON	0.435	0.02244	9.24	20
1016605	V ANTIRET PIE S/ENC 50 VITON	0.650	0.02244	8.34	12
1016606	V ANTIRET PIE S/ENC 63 VITON	1.044	0.04836	13.19	12
1016607	V ANTIRET PIE S/ENC 75 VITON	2.200	0.03129	9.36	4
1016608	V ANTIRET PIE S/ENC 90 VITON	3.319	0.03129	7.26	2
1016679	V ANTIRET PIE S/ENC 90-110 VITON	3.542	0.03129	7.70	2



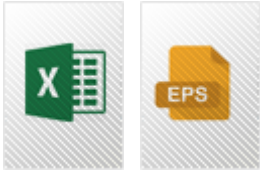


ITEM 274 | Salida encolar - pie - junta FPM

Código Vitón	A	Peso	B	C	D	PN	MEDIDA
16601	20	123	52	17	104	PN16	MÉTRICO
16602	25	160	59	19	116	PN16	MÉTRICO
16603	32	266	69	24	145	PN16	MÉTRICO
16604	40	435	85	26	163	PN16	MÉTRICO
16605	50	650	99	31	173	PN16	MÉTRICO
16606	63	1000	116	38	206	PN16	MÉTRICO
16607	75	2500	150	44	269	PN10	MÉTRICO
16608	90	4000	178	51	312	PN10	MÉTRICO
16679	110	4235	178	61	325	PN10	MÉTRICO



Documentación de Producto



Certificados de Producto

Certificados de Empresa

