

NETWELL  
**hidroten**<sup>®</sup>

Sistemas y Tecnología del agua / Water System Technology

**Novedad**

# Accesorios *Junta elástica*

**Slide** System



**PVC**  
**063/0200**



[www.hidroten.es](http://www.hidroten.es)  
[export@hidroten.es](mailto:export@hidroten.es)  
[tecnico@hidroten.es](mailto:tecnico@hidroten.es)

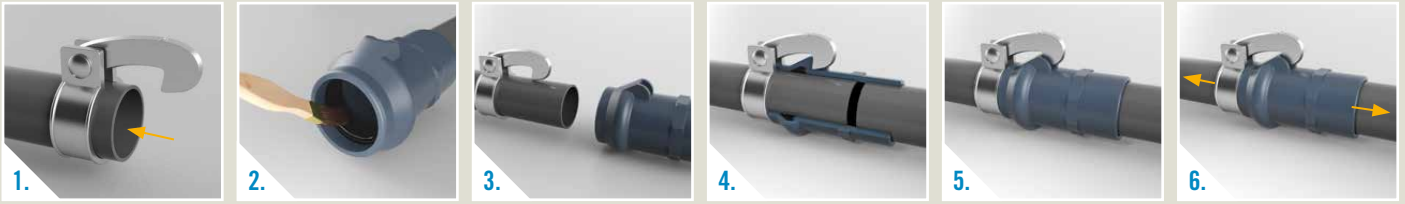
**SLIDE SYSTEM**



La inclusión de accesorios con **sistema SLIDE System**, con unión mediante junta elástica, amplía y complementa la extensa gama de accesorios PVC de Hidroten.

Los accesorios con **sistema SLIDE** facilitan un montaje más rápido gracias a su junta elástica y ofrecen las mismas garantías que los accesorios de PVC de Hidroten, añadiendo las ventajas de una **puesta en carga más rápida** y de la posibilidad de reutilización.

## INSTRUCCIONES DE MONTAJE



1. Colocar la abrazadera de fijación en el tubo: previamente habremos limpiado el tubo para no dañar la junta en el montaje.
2. Lubricar la junta: conseguiremos un montaje más sencillo y evitaremos dañar la junta.

3. Presentar e introducir el tubo con cuidado para no pellizcar la junta.
4. Llegar con el tubo hasta el tope: garantizaremos la estanqueidad de la unión.
5. Colocar el gancho en el alojamiento de manguito

**SLIDE:** con esto tendremos una unión estanca y a la vez desmontable y resistente a los esfuerzos.

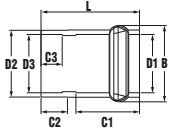
6. La abrazadera de fijación nos aporta resistencia a los esfuerzos: complementando la estanqueidad que da la junta.



01S



Manguito Junta Elástica PVC

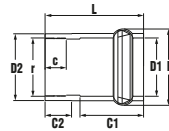


CÓDIGO	D1-D2-D3	PESO GRS.	B	C1	C2	C3	L
01815	63-63-50	288	92	100	38	31	146
01816	63-75-63	304	92	100	44	38	148



02S

Manguito Junta Elástica R/Hembra

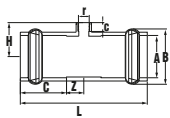


CÓDIGO	D1-D2-r	PESO GRS.	B	C1	C2	c	L
02530	63-63-1 1/2"	327	92	100	38	31	146
02531	63-75-2"	349	92	100	44	38	148



03S

Te Junta Elástica Reducida R/H



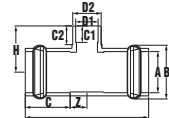
CÓDIGO	A-r	PESO GRS.	B	C	c	H	Z	L
02520	63-1"	580	92	100	21	65	35	270
02521	75-1"	890	109	104	21	72	40	288
02522	90-1"	1.470	127	109	21	78	50	318



04S



Te Junta Elástica Encolar

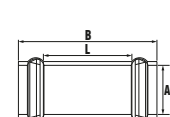


CÓDIGO	A-D1-D2	PESO GRS.	B	C	C1	C1	H	Z	L
01825	63-50-63	630	92	100	31	38	84	35	270
01826	75-63-75	940	109	104	38	44	96	40	288
01827	90-75-90	1.580	127	109	44	51	116	50	318



05S

Manguito Reparación Junta Elástica

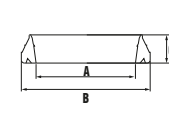


CÓDIGO	A	PESO GRS.	B	L
01790	63	435	274	270
01791	75	625	300	232
01792	90	805	330	258
01793	110	1.265	370	290
01794	125	1.680	400	316
01795	140	2.475	450	362
01796	160	3.190	462	366
01797	200	4.950	550	442



06S

Junta Elástica



CÓDIGO	d	PESO GRS.	A	B	C
98875	63	25	64	84	19
98876	75	38	76	98	20
98877	90	54	92	116	21
98878	110	78	113	139	23
98879	125	97	126	156	25
98880	140	123	144	172	25
98881	160	160	165	195	27
98882	200	242	206	238	30



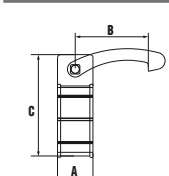
**Slide System**

El SISTEMA SLIDE es un sistema de montaje rápido, basado en una junta perimetral que garantiza una perfecta estanqueidad y facilita la instalación, aportando una agilidad superior a los accesorios de PVC convencionales.



07S

Abrazadera Fijación



CÓDIGO	d	PESO GRS.	A	B	C
01811	63	170	34	49	70

