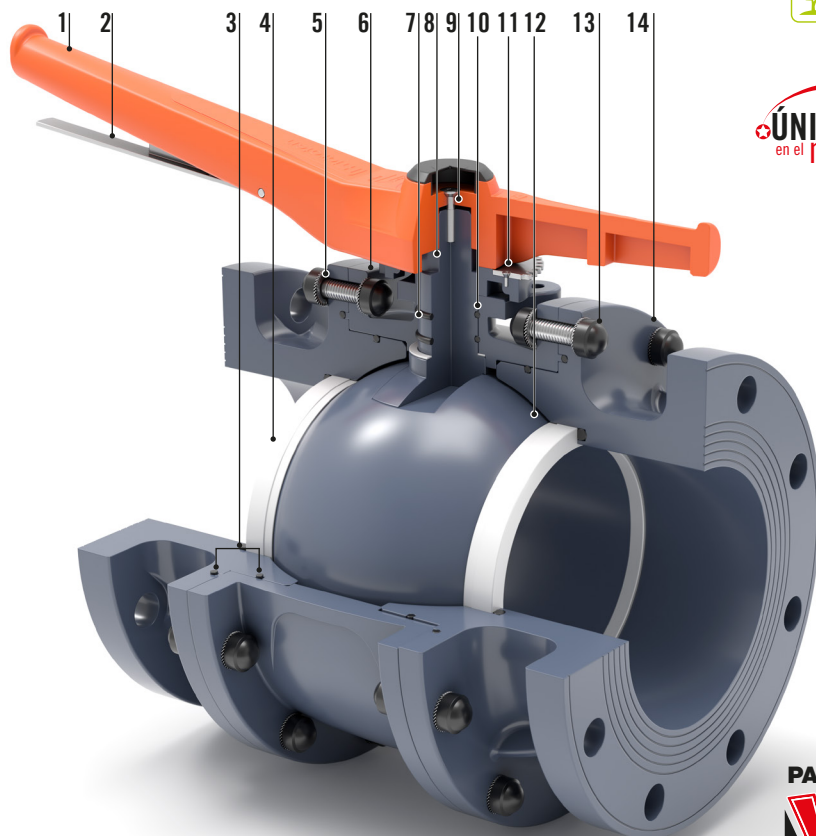


SECTOR	Industria agroalimentaria, tratamiento de agua e industria / <i>Food processing industry, water treatment and industry</i>
MATERIAL	PVC-U / PVC-U
CIERRE BOLA / BALL CLOSING	PTFE
JUNTAS TÓRICAS / O-RING	EPDM opción FPM (identificado mediante maneta negra) / <i>EPDM - option FPM (identified with black handle)</i>
MOTORIZACIÓN / ACTUATION	Actuador eléctrico y neumático de simple o doble efecto y manorreductor / <i>Electric actuator and pneumatic actuator simple or double acting and manual reductor</i>
PN	PN 6 bar
MEDIDAS / MEASURES	Ø160-DN 150 con salida brida / <i>Ø160-DN 150 with flange outlet</i>

DESPIECE / QUARTERING

1. Maneta PPFV
2. Gatillo Inox A-4
3. Juntas tóricas manguito EPDM/FPM
4. Junta cierre PTFE
5. Arandelas dentadas - Tornillos INOX A-4
6. Cuerpo PVC-U
7. Junta plana PTFE
8. Vástago PVC-U
9. Tornillo fijación Inox A-4
10. Junta tórica EPDM/FPM
11. Corona dentada INOX A-4
12. Bola PVC-U
13. Tapones protectores PPFV
14. Manguito salida brida PVC-U

1. GRPP handle
2. Stainless steel A-4 trigger
3. EPDM/FPM outlet o-rings
4. PTFE ball closing
5. A-4 stainless steel lock washers screws
6. PVC-U valve body
7. PTFE flat seal
8. PVC-U piston rod
9. Stainless Steel A-4 attachment screw
10. EPDM/FPM o-ring
11. Stainless Steel A-4 crown
12. PVC-U ball
13. GRPP protective cap
14. PVC-U flange outlet sleeve

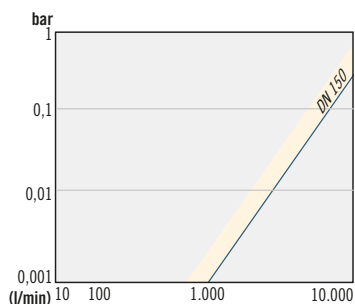


ÚNICO um
en el mercado

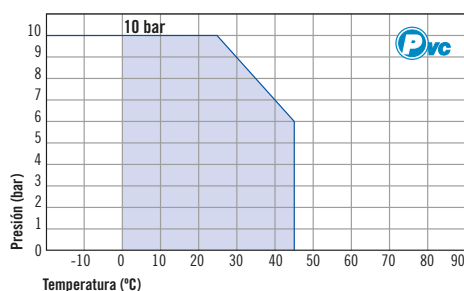
PASO TOTAL
XXL

DATOS TÉCNICOS / TECHNICAL DATA

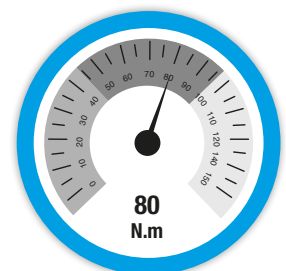
PÉRDIDAS DE CARGA / LOAD LOSSES



PRESIÓN TEMPERATURA/ PRESSURE-TEMPERATURE



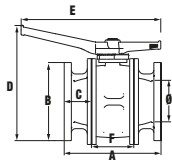
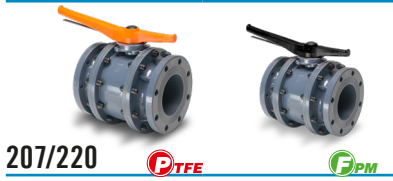
PARES DE MANIOBRA/ MANEUVER PAIRS



comercial@hidroten.es
export@hidroten.es
publicidad@hidroten.es

S.A.T.C.
Sociedad Anónima Técnica Comercial
TR. (34) 906 105 888

HIDROTEN | VÁLVULA DE PASO TOTAL XXL | XXL FULL BORE VALVE



Válvula de Paso Total XXL
Full Bore valve XXL

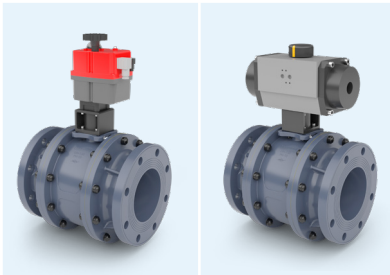
207/220



CÓDIGO / CODE	CÓDIGO / CODE	Ø TUBO / PIPE	DN	PESO / WT (g)	A	B	C	D	E	F
11883	11937	160	150	18.460	350	284	101	436	511	153

Motor eléctrico
Electric actuator

Act. neumático
Pneumatic actuator



Manorreductor
Manual reductor



CARACTERÍSTICAS ACTUADOR ELÉCTRICO / ELECTRIC ACTUATORS CHARACTERISTICS

Especificaciones / Specifications	S140
Voltaje (V) / Voltage (V)	24-240 VDC/VAC
Frecuencia (Hz) / Frequency (Hz)	50/60 Hz -0/+5%
Tiempo maniobra sin carga / Operation time upload	34 Sec./90°
Par máximo operacional / Maximum operational torque	140 Nm/ 1239 lb/in
Par máximo arranque / Maximum torque break	170 Nm/ 1504 lb/in
Tiempo bajo tensión / Duty rating	75%
Grado protección IEC 60529 / Protection IEC 60529 rating	IP-67
Ángulo máximo de maniobra / Max. Working angle	0° - 270°
Temperatura / Temperature	-20°C + 70°C / -4°F + 158°F
Interruptores final de carrera / Limit switch	4 SPST NO micro (2 motor stop and 2 confirmations)
Resistencia calefactora / Automatic heater	3,5 w
Conectores / Plugs	Conector grande EN 175301-803 FORM A. Conector pequeño DIN 43650/C.
Brida ISO 5211 / ISO 5211 plate	Standard F07/F10. Optional: F12
Salida doble cuadrado Conexión DIN 3337 DIN 3337 female output drive	Standard: *22mm Optional: *17mm
Peso / Weight	5,2 Kg

CARACTERÍSTICAS ACTUADOR NEUMÁTICO / PNEUMATIC ACTUATORS CHARACTERISTICS

- Los actuadores de Simple efecto, son aquellos que realizan la apertura mediante aire y el cierre mediante unos muelles de seguridad.
- Single acting ensures the opening by means of air and the closing by means of security springs.
- Los actuadores de Doble efecto, son aquellos que tanto para el movimiento de apertura como para el de cierre lo realizan mediante aire.
- Double acting ensures both opening and closing movement using air.

MODELO MODEL	CONSUMO CONSUMPTION (Lt/ciclo)	PAR MUELLES (Nm) SPRING TORQUE		PAR ALIMENTADOR (Nm) FEEDER TORQUE		PESO (Kg.) WEIGHT	Presión aire 6 bar tiempo maniobra (sec.) / Air pressure 6 bar maneuver time	
		0°	90°	0°	90°		APERTURA OPENING	CIERRE CLOSING
H115 SE	2,8	168,5	106,0	168,5	106,6	10,3	1,2	1,6

MODELO MODEL	CONSUMO CONSUMPTION (Lt/ciclo)	PAR ACTUADOR MODEL	PESO ACTUADOR (Kg.) ACTUATOR WEIGHT	Presión aire 6 bar tiempo maniobra (sec.) / Air pressure 6 bar maneuver time	
				APERTURA OPENING	CIERRE CLOSING
H085 DE	0,98	106,9 Nm	4,200	0,6	0,9

INSTRUCCIONES DE MONTAJE / ASSEMBLY INSTRUCTIONS

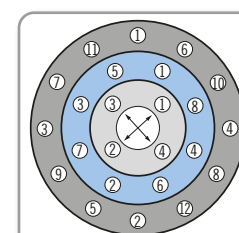
⚠ Accionar la maneta progresivamente evitando golpes de ariete.
Operate the handle progressively avoiding water hammers.



Secuencia incorrecta de apriete /
Incorrect sequence of tightens



Secuencia correcta de apriete /
Correct sequence of tightens



Orden de apriete de los tornillos en las bridas /
Order for tightening screws written in each flange.

