

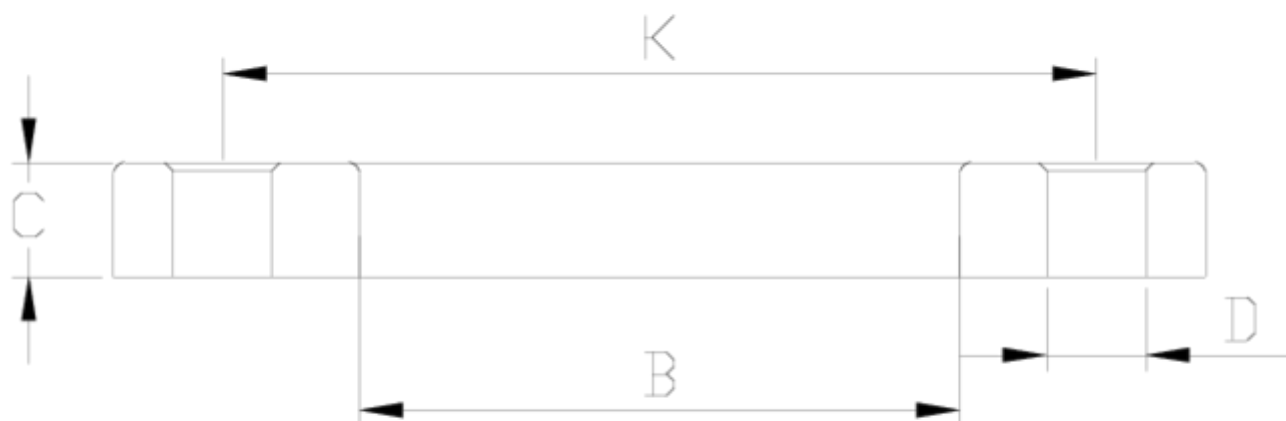


Brides et prote-bridés

Bride pleine haute résistance ITEM 711

RÉFÉRENCE	DESCRIPTION	Poids net	Volume (m ³)	Poids brut	Unités par lot
1010490	BRIDA MACIZA PA ALTA RESISTENCIA PARA PE 50	0,301402	0,02244	14,955	48
1010491	BRIDA MACIZA PA ALTA RESISTENCIA PARA PE 63	0,33	0,02244	11,22	34
1010492	BRIDA MACIZA PA ALTA RESISTENCIA PARA PE 75	0,547781	0,02244	14,73	26
1010493	BRIDA MACIZA PA ALTA RESISTENCIA PARA PE 90	0,663013	0,03129	15,475	24
1010494	BRIDA MACIZA PA ALTA RESISTENCIA PARA PE 110	0,641	0,02281	11,538	18
1010495	BRIDA MACIZA PA ALTA RESISTENCIA PARA PE 125	0,861881	0,02281	14,145	16
1010496	BRIDA MACIZA PA ALTA RESISTENCIA PARA PE 140X125	0,926	0,03129	12,964	14
1010497	BRIDA MACIZA PA ALTA RESISTENCIA PARA PE 140	0,967286	0,03129	14,115	14
1010498	BRIDA MACIZA PA ALTA RESISTENCIA PARA PE 160	1,413917	0,03129	17,54	12
1010499	BRIDA MACIZA PA ALTA RESISTENCIA PARA PE 200	1,17658	0,03682	12,315	10
1010500	BRIDA MACIZA PA ALTA RESISTENCIA PARA PE 200 PN-10	1,289	0,03682	10,312	8
1010501	BRIDA MACIZA PA ALTA RESISTENCIA PARA PE 225	1,791	0,02244	2,2185	1
1010502	BRIDA MACIZA PA ALTA RESISTENCIA PARA PE 250	2,515	0,04717	2,515	1
1010503	BRIDA MACIZA PA ALTA RESISTENCIA PARA PE 315	3,546	0,00000	3,546	1





ITEM 711 | Bride pleine haute résistance

Código	f	Peso (g)	B	K	C	D	PN	MEDIDA
10490	50	237.57983193277	58	110	20	4x18	PN16	MÉTRICO
10491	63	281.38095238095	72	125	20	4x18	PN16	MÉTRICO
10492	75	382.8	85	145	22	4x18	PN16	MÉTRICO
10493	90	482.70857142857	100	146-160	24	8x18	PN16	MÉTRICO
10494	110	619.01224489796	125	178-190	26	8x18	PN16	MÉTRICO
10495	125	619.42360248447	140	190	27	8x18	PN16	MÉTRICO
10496	140x125	905.23788819876	140	210-216	27	8x18	PN16	MÉTRICO
10497	140	718.41923076923	167	210-216	29	8x18	PN16	MÉTRICO
10498	160	936.13775510204	190	235-241	30	8x22	PN10	MÉTRICO
10499	200	980.4	220	270	30	8x22	PN6	MÉTRICO





ITEM 711 | Bride pleine haute résistance

10500	200-PN10	1256.9857142857	220	292-298	34	8x22	PN10	MÉTRICO
10501	225	1025	238	292-298	34	8x22	PN10	MÉTRICO
10502	250	2082.5357142857	270	350-356	34	12x22	PN10	MÉTRICO
10503	315	2354.2357142857	335	400-432	34	12x22	PN10	MÉTRICO



Pol. Ind. Plá Vallonga,
c/ Agua, 28
03006 ALICANTE (España)



+34 965 11 42 82



+34 965 11 48 62



tecnicocomercial@hidroten.es



Service d'Attention
Technique Commerciale
+34 966 105 888



www.hidroten.es



Documentation Produit



Certifications de produits



Certificats d'entreprise



Pol. Ind. Plá Vallonga,
c/ Agua, 28
03006 ALICANTE (España)



+34 965 11 42 82



+34 965 11 48 62



tecnicocomercial@hidroten.es



Service d'Attention
Technique Commerciale
+34 966 105 888



www.hidroten.es