



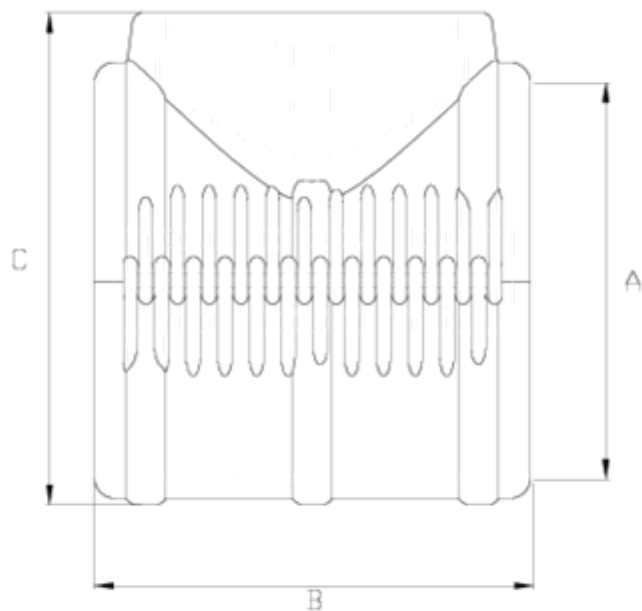
## Colliers charnières PPFV

# Corps collier charnière

## ITEM 139

RÉFÉRENCE	DESCRIPTION	Poids net	Volume (m <sup>3</sup> )	Poids brut	Unités par lot
1005029	CORPS COLLIER CHARNIERE 225	2,97995	0,04836	6,625	2
1005030	CORPS COLLIER CHARNIERE 250	3,40995	0,04836	7,485	2
1005031	CORPS COLLIER CHARNIERE 315	5,8647	0,04880	6,315	1
1005089	CORPS COLLIER CHARNIERE 160	2,508	0,03648	5,61	2
1005090	CORPS COLLIER CHARNIERE 200	2,61755	0,04460	5,965	2
1005091	CORPS COLLIER CHARN. 400 SORT. STAND.	6,1931	0,06347	6,98	1
1005092	CORPS COLLIER CHARN. 400,SORT 140-160	6,0381	0,06879	6,6318	1
1005093	CORPS COLLIER CHARN. 315,SORT 140-160	5,7631	0,04879	6,55	1





## ITEM 139 | Corps collier charnière

CÓDIGO	f tubo	PESOS	A	B	C	PN	MEDIDA
05089	160	2642	160	225	216	PN6	MÉTRICO
05090	200	2700	200	227	250	PN6	MÉTRICO
05029	225	2983	225	225	274	PN6	MÉTRICO
05030	250	3354	250	239	299	PN6	MÉTRICO
05031	315	4606	315	250	361	PN6	MÉTRICO
05093	315	5150	315	282	390	PN6	MÉTRICO
05091	400	6327	400	282	456	PN6	MÉTRICO
05092	400	6450	400	282	450	PN6	MÉTRICO





## Documentation Produit



## Certifications de produits

## Certificats d'entreprise

