



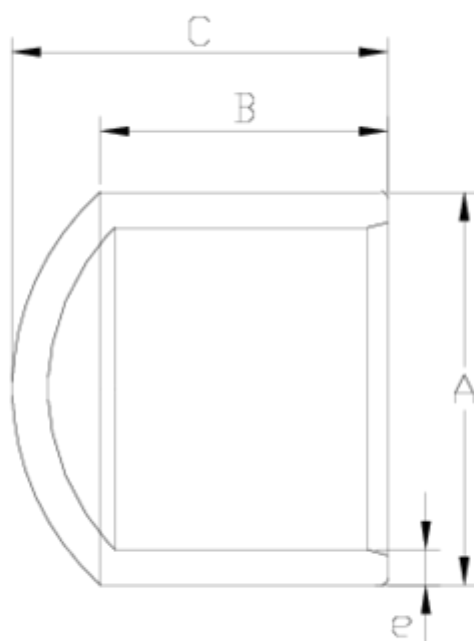
## Electrofusión

# Bouchon extrudé

## ITEM 427

RÉFÉRENCE	DESCRIPTION	Poids net	Volume (m <sup>3</sup> )	Poids brut	Unités par lot
1019484	TAPÓN INYECTADO LARGO 50	0.37	0.008918	6.06	16
1019485	TAPÓN INYECTADO LARGO 63	0.084442	0.015532	1.34	12
1019486	TAPÓN INYECTADO LARGO 75	0.13283	0.015532	1.655	10
1019487	TAPÓN INYECTADO LARGO 90	0.1797	0.01553	2.943	10
1019488	TAPÓN INYECTADO LARGO 110	0.4015	0.031294	3.785	8
1019489	TAPÓN INYECTADO LARGO 125	0.5604	0.031294	3.375	5
1019490	TAPÓN INYECTADO LARGO 140	0.732333	0.031294	2.77	3
1019491	TAPÓN INYECTADO LARGO 160	0.9954	0.00891	2.1782	2
1019492	TAPÓN INYECTADO LARGO 180	1.36	0	1.36	1
1019493	TAPÓN INYECTADO LARGO 200	2.12	0.01782	2.3749	1
1019494	TAPÓN INYECTADO LARGO 225	3.025	0	3.025	1
1019495	TAPÓN INYECTADO LARGO 250	3.3473	0.022435	3.835	1
1019496	TAPÓN INYECTADO LARGO 280	5.56	0	5.56	1
1019497	TAPÓN INYECTADO LARGO 315	7.176	0.03682	7.726	1





## ITEM 427 | Bouchon extrudé

Código	f tubo-A	Peso (g)	B	C	e	PN	MEDIDA
19484	50	50	58	74	4.6	PN16	MÉTRICO
19485	63	85	66	79	5.8	PN16	MÉTRICO
19486	75	145	67	79	6.8	PN16	MÉTRICO
19487	90	240	73	93	8.2	PN16	MÉTRICO
19488	110	387	80	105	10	PN16	MÉTRICO
19489	125	546	95	124	11.4	PN16	MÉTRICO
19490	140	835	110	140	12.7	PN16	MÉTRICO
19491	160	1026	121	152	14.6	PN16	MÉTRICO
19492	180	1369	134	169	16.4	PN16	MÉTRICO
19493	200	1839	140	184	18.2	PN16	MÉTRICO





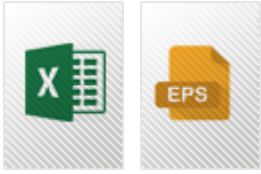
## ITEM 427 | Bouchon extrudé

19494	225	2500	160	200	20.5	PN16	MÉTRICO
19495	250	3927	152	230	22.7	PN16	MÉTRICO
19496	280	5344	162	257	25.4	PN16	MÉTRICO
19497	315	7176	167	262	28.6	PN16	MÉTRICO





## Documentation Produit



## Certifications de produits

## Certificats d'entreprise

