



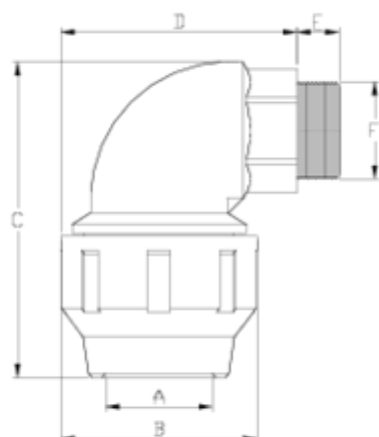
PP compression fittings

Coude 90° fileté

ITEM 481

RÉFÉRENCE	DESCRIPTION	Poids net	Volume (m ³)	Poids brut	Unités par lot
112E091	ELBOW 90°, MALE THREAD 20 x 1/2"	0,059213	0,03129	5,31	80
112E092	ELBOW 90°, MALE THREAD 25 x 3/4"	0,0692	0,02244	4,93	50
112E093	ELBOW 90°, MALE THREAD 32 x 1"	0,134	0,03129	7,26	50
112E094	ELBOW 90°, MALE THREAD 40 x 1 1/4"	0,242	0,03648	7,96	30
112E095	ELBOW 90°, MALE THREAD 50 x 1 1/2"	0,388	0,03648	8,46	20
112E096	ELBOW 90°, MALE THREAD 63 x 2"	0,716547	0,04717	11,39	15
112E097	ELBOW 90°, MALE THREAD 75 x 2 1/2"	1,092	0,06150	11,018	10
112E098	ELBOW 90°, MALE THREAD 90 x 3"	1,859	0,03129	7,996	4
112E099	ELBOW 90°, MALE THREAD 110 x 4"	2,746	0,03129	6,052	2
112E361	ELBOW 90°, MALE THREAD 25 x 1/2"	0,09	0,02243	4,915	50
112E364	ELBOW 90°, MALE THREAD 32 x 3/4"	0,135	0,03129	7,38	50





ITEM 481 | Coude 90° fileté

Código	f tubo - F	Peso (g)	A	B	C	D	E	PN	TIPO ROSCA
12E091	20 - 1/2"	60	21	46	83	77	15	PN16	BSP
12E361	25 - 1/2"	87	26	55	92	81	15	PN16	BSP
12E092	25 - 3/4"	90	26	55	92	81	15	PN16	BSP
12E364	32 - 3/4"	129	33	64	105	94	15	PN16	BSP
12E093	32 - 1"	134	33	64	105	94	17	PN16	BSP
12E094	40 - 1 1/4"	227	42	76	126	104	21	PN16	BSP
12E095	50 - 1 1/2"	370	51	91	145	128	21	PN16	BSP
12E096	63 - 2"	612	64	109	189	156	29	PN16	BSP
12E097	75 - 2 1/2"	1057	77	133	212	178	30	PN10	BSP
12E098	90 - 3"	1919	92	159	263	208	35	PN10	BSP





ITEM 481 | Coude 90° fileté

12E099

110 - 4"

2769

112

183

303

244

41

PN10

BSP



Pol. Ind. Plá Vallonga,
c/ Agua, 28
03006 ALICANTE (España)



+34 965 11 42 82



+34 965 11 48 62



tecnicocomercial@hidroten.es



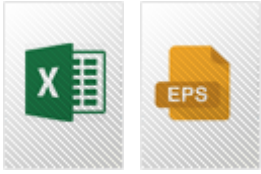
Service d'Attention
Technique Commerciale
+34 966 105 888



www.hidroten.es



Documentation Produit



Certifications de produits

Certificats d'entreprise

