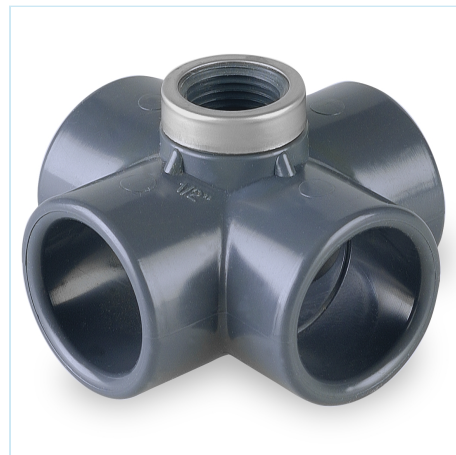




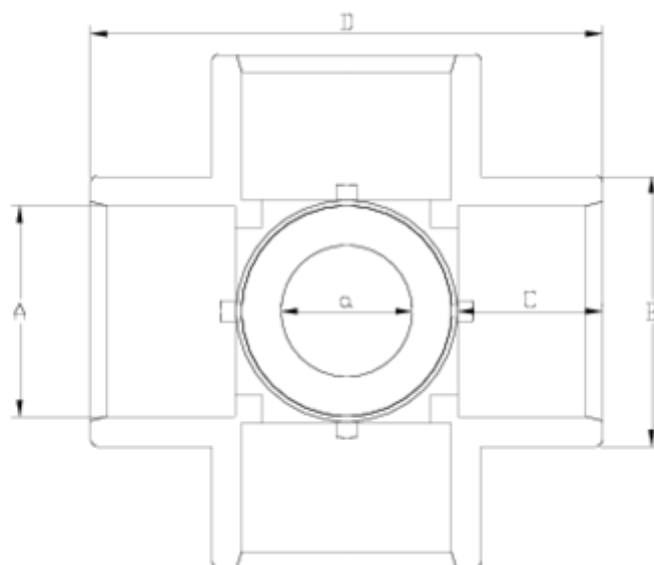
## Raccords PVC-U pression

# Croix 90° "AIR" à coller, sortie taraudée ITEM 281



RÉFÉRENCE	DESCRIPTION	Poids net	Volume (m <sup>3</sup> )	Poids brut	Unités par lot
1001730	CROIX 90° "AIR" 20-1/2"	0,05969	0,00892	2,575	40
1001731	CROIX 90° "AIR" 25-1/2"	0,061565	0,00892	2,65	40
1001732	CROIX 90° "AIR" 32-1/2"	0,097351	0,02244	3,895	35
1001735	CROIX 90° "AIR" 50-1/2"	0,31	0,04717	11,4705	35
1001736	CROIX 90° "AIR" 50-3/4"	0,229091	0,04717	8,66	35





## ITEM 281 | Croix 90° "AIR" à coller, sortie taraudée

Código	A-a	Peso (g)	B	C	D	PN	MEDIDA
01730	20-1/2"	51	27	16	56	PN16	MÉTRICO
01731	25-1/2"	92	33	19	66	PN16	MÉTRICO
01732	32-1/2"	135	41	22	82	PN16	MÉTRICO
01735	50-1/2"	310	63	31	121	PN16	MÉTRICO
01736	50-3/4"	324	63	31	121	PN16	MÉTRICO





## Documentation Produit



## Certifications de produits



## Certificats d'entreprise



Pol. Ind. Plá Vallonga,  
c/ Agua, 28  
03006 ALICANTE (España)



+34 965 11 42 82



+34 965 11 48 62



tecnicocomercial@hidroten.es



Service d'Attention  
Technique Commerciale  
+34 966 105 888



www.hidroten.es