

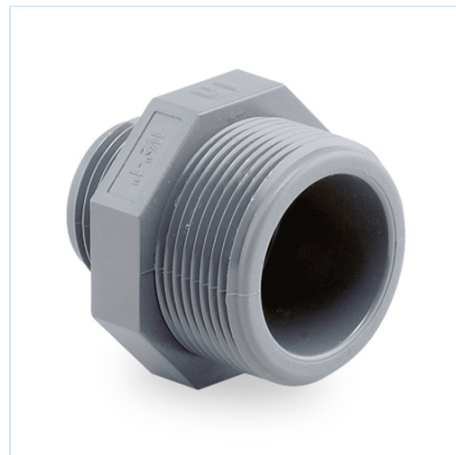


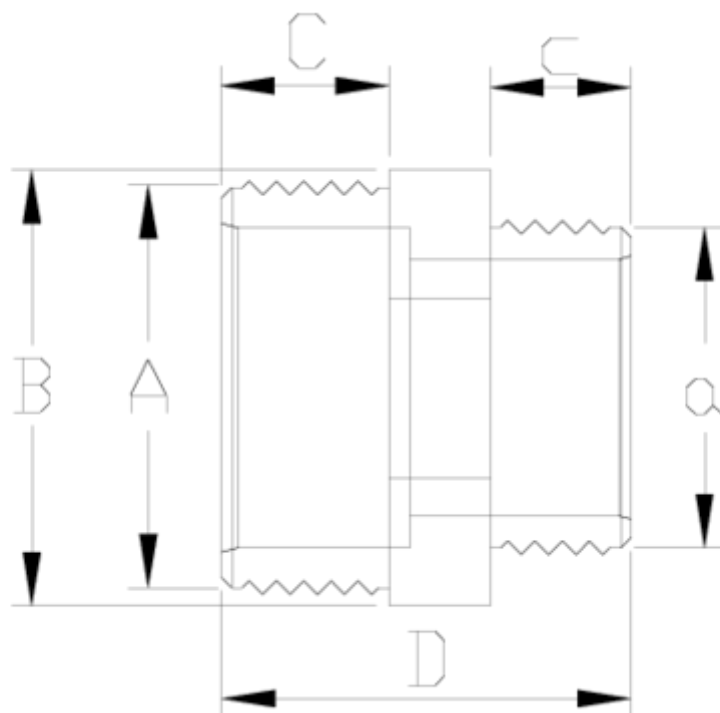
Raccords PVC-U pression

Mamelon réducteur M/M

ITEM 018

RÉFÉRENCE	DESCRIPTION	Poids net	Volume (m ³)	Poids brut	Unités par lot
1002447	MAMELON REDUIT MALE-MALE 3/4"-1/2"	0,019369	0,00473	2,054	100
1002448	MAMELON REDUIT MALE-MALE 1"-1/2"	0,03	0,00892	3,1874	100
1002449	MAMELON REDUIT MALE-MALE 1"-3/4"	0,035	0,00892	3,6874	100
1002450	MAMELON REDUIT MALE-MALE 1 1/4"-1/2"	0,044577	0,01553	3,67	75
1002451	MAMELON REDUIT MALE-MALE 1 1/4"-3/4"	0,046511	0,01553	3,815	75
1002452	MAMELON REDUIT MALE-MALE 1 1/4"-1"	0,050177	0,01553	4,09	75
1002453	MAMELON REDUIT MALE-MALE 1 1/2"-1/2"	0,060833	0,01553	6,41	100
1002454	MAMELON REDUIT MALE-MALE 1 1/2"-3/4"	0,06	0,02243	6,4867	100
1002455	MAMELON REDUIT MALE-MALE 1 1/2"-1"	0,0632	0,02244	6,804	100
1002456	MAMELON REDUIT MALE-MALE 1 1/2"-1 1/4"	0,067323	0,02244	7,22	100
1002457	MAMELON REDUIT MALE-MALE 2"-3/4"	0,086946	0,02244	4,835	50
1002458	MAMELON REDUIT MALE-MALE 2"-1"	0,108146	0,02244	5,895	50
1002459	MAMELON REDUIT MALE-MALE 2"-1 1/4"	0,110846	0,02244	6,03	50
1002460	MAMELON REDUIT MALE-MALE 2"-1 1/2"	0,112946	0,02244	6,135	50
1002461	MAMELON REDUIT MALE-MALE 2 1/2"-2"	0,155	0,02243	5,1377	30
1002462	MAMELON REDUIT MALE-MALE 3"-2"	0,22	0,00891	2,5267	10
1002463	MAMELON REDUIT MALE-MALE 3"-2 1/2"	0,245	0,01553	2,45	10
1002464	MAMELON REDUIT MALE-MALE 4"-3"	0,42	0,01553	2,85	6





ITEM 018 | Mamelon réducteur M/M

Código	A-a	Peso (g)	B	c	C	D	PN	ROSCA
02447	3/4"-1/2"	19	34	11	16	42	PN10	BSP
02448	1"-1/2"	30	44	11	19	47	PN10	BSP
02449	1"-3/4"	33	44	16	19	47	PN10	BSP
02450	1 1/4"-1/2"	44	50	11	21	49	PN10	BSP
02451	1 1/4"-3/4"	47	50	16	21	50	PN10	BSP
02452	1 1/4"-1"	50	50	19	21	53	PN10	BSP
02453	1 1/2"-1/2"	58	60	11	22	49	PN10	BSP
02454	1 1/2"-3/4"	59	60	16	22	51	PN10	BSP
02455	1 1/2"-1"	62	59	19	22	54	PN10	BSP
02456	1 1/2"-1 1/4"	67	60	21	22	56	PN10	BSP





ITEM 018 | Mamelon réducteur M/M

02457	2"-3/4"	90	70	16	26	56	PN10	BSP
02458	2"-1"	93	70	19	26	60	PN10	BSP
02459	2"-1 1/4"	95	70	21	26	61	PN10	BSP
02460	2"-1 1/2"	98	70	22	26	61	PN10	BSP
02461	2 1/2"-2"	140	80	31	26	72	PN10	BSP
02462	3"-2"	215	108	33	26	74	PN10	BSP
02463	3"-2 1/2"	265	108	33	31	73	PN10	BSP
02464	4"-3"	425	115	38	33	86	PN10	BSP





Documentation Produit



Certifications de produits



Certificats d'entreprise



Pol. Ind. Plá Vallonga,
c/ Agua, 28
03006 ALICANTE (España)



+34 965 11 42 82



+34 965 11 48 62



tecnicocomercial@hidroten.es



Service d'Attention
Technique Commerciale
+34 966 105 888



www.hidroten.es