



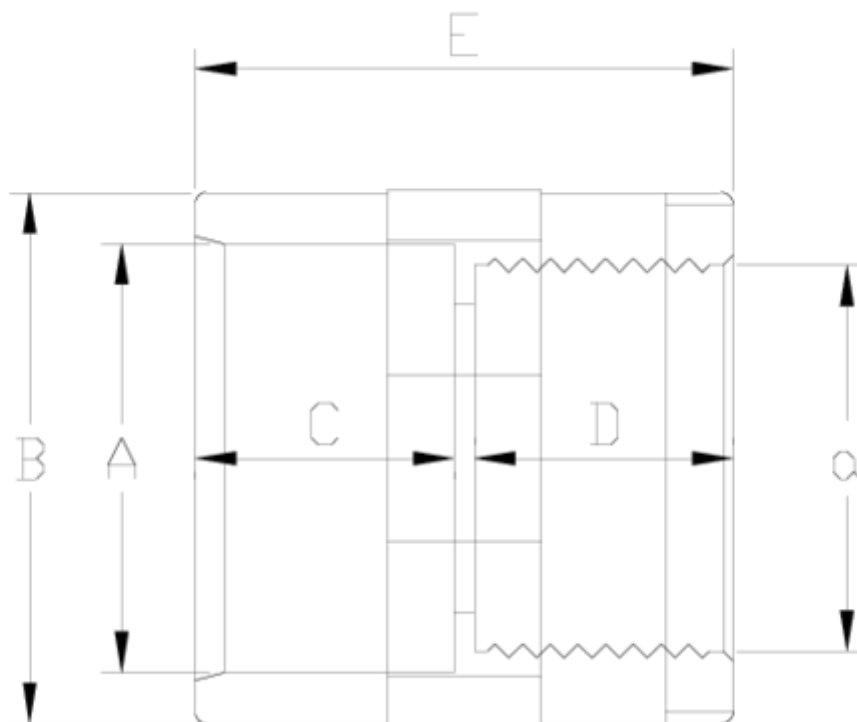
## Raccords PVC-U pression

# Manchon mixte renforcé

## ITEM 437

RÉFÉRENCE	DESCRIPTION	Poids net	Volume (m <sup>3</sup> )	Poids brut	Unités par lot
1002190	MANCHON MIXTE PVC RENFORCE 20-1/2"	0,019029	0,00473	2,02	100
1002191	MANCHON MIXTE PVC RENFORCE 25-3/4"	0,027376	0,00892	2,925	100
1002192	MANCHON MIXTE PVC RENFORCE 32-1"	0,048537	0,00892	3,585	70
1002193	MANCHON MIXTE PVC RENFORCE 40-1 1/4"	0,0766	0,02244	6,229	75
1002194	MANCHON MIXTE PVC RENFORCE 50-1 1/2"	0,107	0,03682	11,24	100
1002195	MANCHON MIXTE PVC RENFORCE 63-2"	0,178576	0,04717	14,035	75
1002196	MANCHON MIXTE PVC RENFORCE 75-2 1/2"	0,2426	0,04717	12,288	48
1002197	MANCHON MIXTE PVC RENFORCE 90-3"	0,441033	0,03682	11,134	24





## ITEM 437 | Manchon mixte reforçé

Código	A-a	Peso (g)	B	C	D	E	PN	ROSCA
02190	20-1/2"	27	28	17	16	36	PN10	BSP
02191	25-3/4"	35	34	20	17	41	PN10	BSP
02192	32-1"	53	42	22	21	48	PN10	BSP
02193	40-1 1/4"	81	51	27	23	53	PN10	BSP
02194	50-1 1/2"	118	61	32	24	61	PN10	BSP
02195	63-2"	178	75	39	28	72	PN10	BSP
02196	75-2 1/2"	305	90	44	32	85	PN10	BSP
02197	90-3"	518	110	51	35	100	PN10	BSP
02198	110-4"	698	129	61	39	108	PN10	BSP





## Documentation Produit



## Certifications de produits



## Certificats d'entreprise



Pol. Ind. Plá Vallonga,  
c/ Agua, 28  
03006 ALICANTE (España)



+34 965 11 42 82



+34 965 11 48 62



tecnicocomercial@hidroten.es



Service d'Attention  
Technique Commerciale  
+34 966 105 888



www.hidroten.es