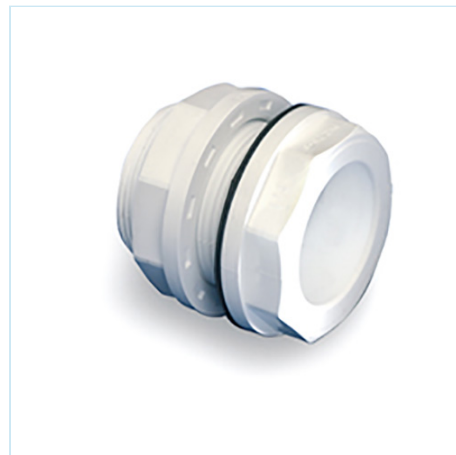




## Raccords PVC-U pression

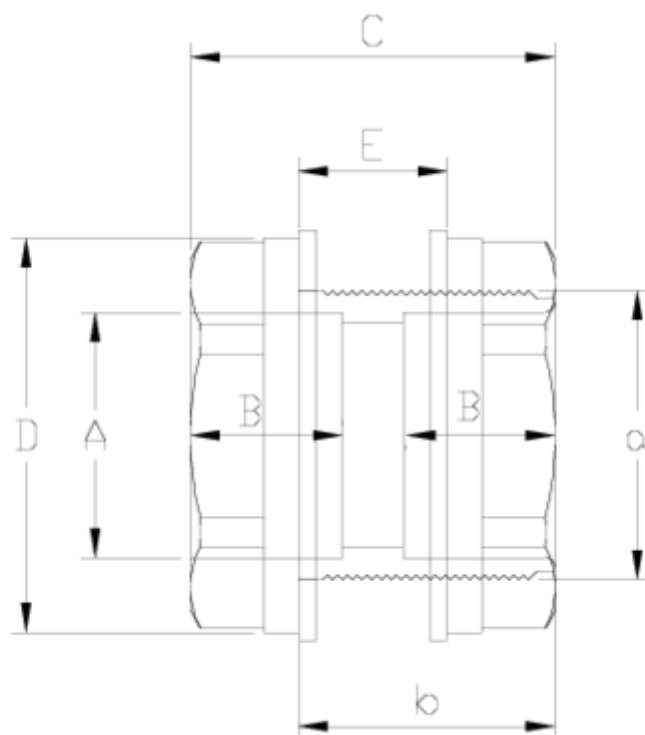
# Traverse de paroi - série blanche

## ITEM 407



RÉFÉRENCE	DESCRIPTION	Poids net	Volume (m <sup>3</sup> )	Poids brut	Unités par lot
1002872	TRAV. DE PAROI EPDM 25-1" - BLANC	0,06912	0,00892	2,285	30
1002873	TRAV. DE PAROI EPDM 32-1 1/4" - BLANC	0,11801	0,01553	3,915	30
1002874	TRAV. DE PAROI EPDM 40-2" - BLANC	0,285788	0,00892	4,76	16
1002875	TRAV. DE PAROI EPDM 50-2" - BLANC	0,212975	0,00892	3,595	16
1002882	TRAV. DE PAROI FPM 25-1" - BLANC	0,068	0,00892	2,205	30
1002883	TRAV. DE PAROI FPM 32-1 1/4" - BLANC	0,124677	0,01553	4,115	30
1002884	TRAV. DE PAROI FPM 40-2" - BLANC	0,280475	0,00892	4,675	16
1002885	TRAV. DE PAROI FPM 50-2" - BLANC	0,196	0,00892	3,535	16





## ITEM 407 | Traverse de paroi - série blanche

Codigo	A-a	Peso (g)	DN	B	b	C	D	E	PN	ROSCA
02872	25 - 1"	76	20	19	47	62	50	38	PN10	BSP
02873	32 - 1 1/4"	112	25	21	53	69	64	33	PN10	BSP
02874	40 - 2"	275	32	26	53	74	81	30	PN10	BSP
02875	50 - 2"	208	40	31	53	74	81	30	PN10	BSP
02882	25 - 1"	76	20	19	47	62	50	38	PN10	BSP
02883	32 - 1 1/4"	112	25	21	53	69	64	33	PN10	BSP
02884	40 - 2"	275	32	26	53	74	81	30	PN10	BSP
02885	50 - 2"	208	40	31	53	74	81	30	PN10	BSP





## Documentation Produit



## Certifications de produits



## Certificats d'entreprise



Pol. Ind. Plá Vallonga,  
c/ Agua, 28  
03006 ALICANTE (España)



+34 965 11 42 82



+34 965 11 48 62



tecnicocomercial@hidroten.es



Service d'Attention  
Technique Commerciale  
+34 966 105 888



www.hidroten.es