



Raccords pression à coller/mixte

Coude 90° Netvitc System A/B PPVF ITEM 27N



RÉFÉRENCE	DESCRIPTION	Poids net	Volume (m ³)	Poids brut	Unités par lot
101N215	COUDE 90° NETVITC SYSTEM A/B PP 63	0,878	0,01782	3,76	4
101N217	COUDE 90° NETVITC SYSTEM A/B PP 90	2,155675	0,04880	9,198	4
101N218	COUDE 90° NETVITC SYSTEM A/B PP 110	2,951325	0,08677	12,827	4
101N219	COUDE 90° NETVITC SYSTEM A/B PP 125	4,03	0,06150	8,9805	2
101N220	COUDE 90° NETVITC SYSTEM A/B PP 140	3,805	0,04836	4,45	1
101N221	COUDE 90° NETVITC SYSTEM A/B 160	7,4163	0,06879	8,01	1
101N222	COUDE 90° NETVITC SYSTEM A/B 200	12,42	0,06150	13,3405	1



Pol. Ind. Plá Vallonga,
c/ Agua, 28
03006 ALICANTE (España)



+34 965 11 42 82



+34 965 11 48 62



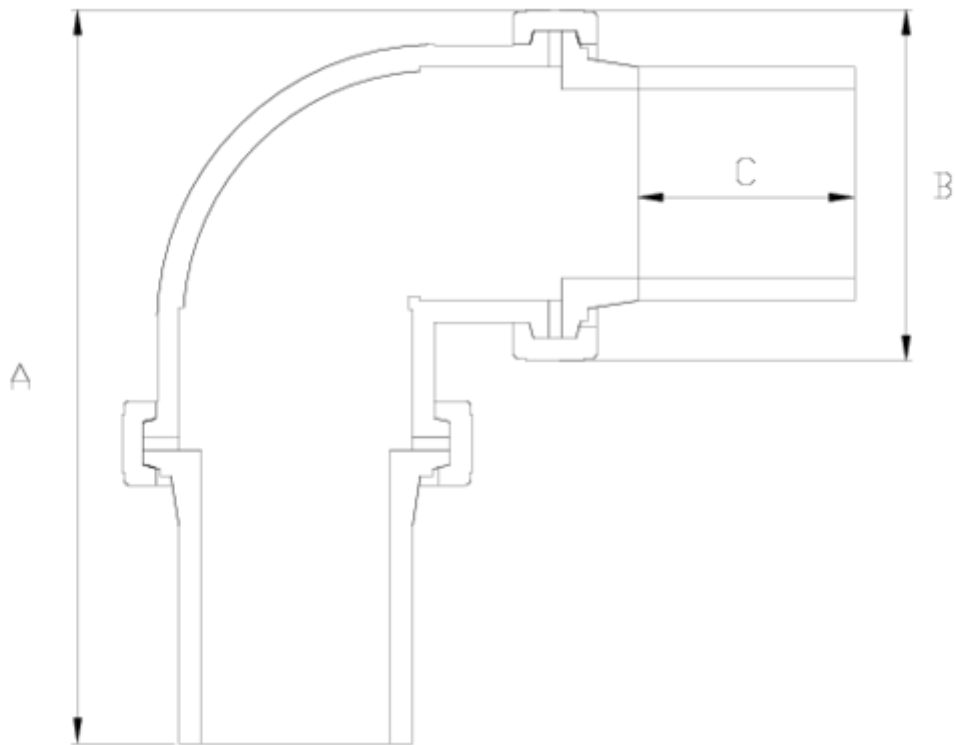
tecnicocomercial@hidroten.es



Service d'Attention
Technique Commerciale
+34 966 105 888



www.hidroten.es



ITEM 27N | Coude 90° Netvitc System A/B PPVF

CÓDIGO	f	PESO	BRIDA	A	B	C	PN	MEDIDA
1N215	63	878	63	260	125	88	PN10	MÉTRICO
1N217	90	2021	90	325	164	103	PN10	MÉTRICO
1N218	110	2848	110	367	188	112	PN10	MÉTRICO
1N219	125	3700	125	390.5	203	108	PN10	MÉTRICO
1N220	140	4805	140	442	224	124	PN10	MÉTRICO
1N221	160	6587	160	485	251	127	PN10	MÉTRICO
1N222	200	11310	200	548	297	130	PN10	MÉTRICO





Documentation Produit



Certifications de produits

Certificats d'entreprise

