



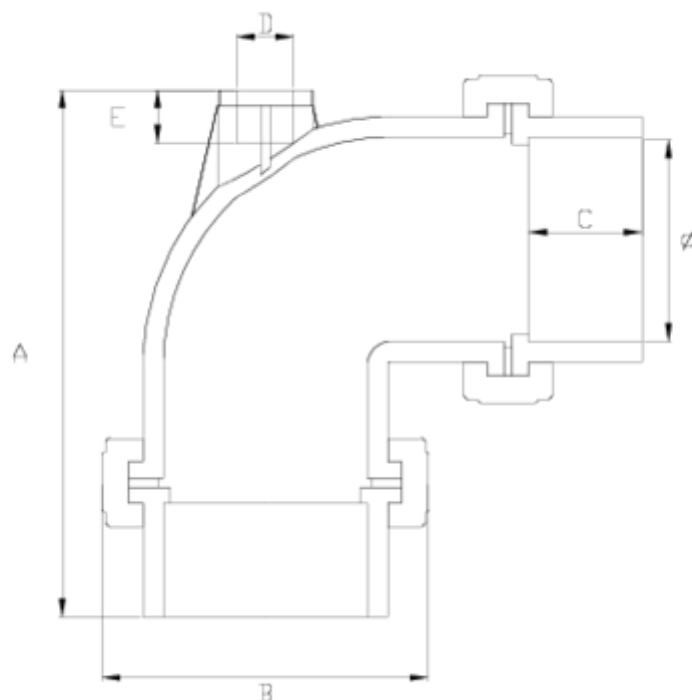
Raccords pression à coller/mixte

Coude 90° Netvitc System "AIR" A/B sortie à coller ITEM 56N



RÉFÉRENCE	DESCRIPTION	Poids net	Volume (m ³)	Poids brut	Unités par lot
101N610	COUDE 90° NETVITC SYSTEM A/B S/FEMELLE 90-25	2,031	0,04717	8,884	4
101N612	COUDE 90° NETVITC SYSTEM A/B S/FEMELLE 110-32	2,981	0,04880	12,684	4
101N614	COUDE 90° NETVITC SYSTEM A/B S/FEMELLE 125-63	3,995	0,06150	8,972	2
101N616	COUDE 90° NETVITC SYSTEM A/B S/FEMELLE 160-63	7,11	0,04836	7,95	1
101N617	COUDE 90° NETVITC SYSTEM A/B S/FEMELLE 200-63	11,175	0,06150	12,155	1





ITEM 56N | Coude 90° Netvitc System "AIR" A/B sortie à coller

CÓDIGO	f	PESO	BRIDA	A	B	C	D	E	PN	MEDIDA
1N610	90	2031	90	234	164	52	25	21	PN10	MÉTRICO
1N612	110	2981	110	277	188	61	32	31	PN10	MÉTRICO
1N614	125	3995	125	330	203	69	63	36	PN10	MÉTRICO
1N616	160	7110	160	400	251	86	63	36	PN10	MÉTRICO
1N617	200	11175	200	473	297	107	63	36	PN10	MÉTRICO





Documentation Produit



Certifications de produits

Certificats d'entreprise

