



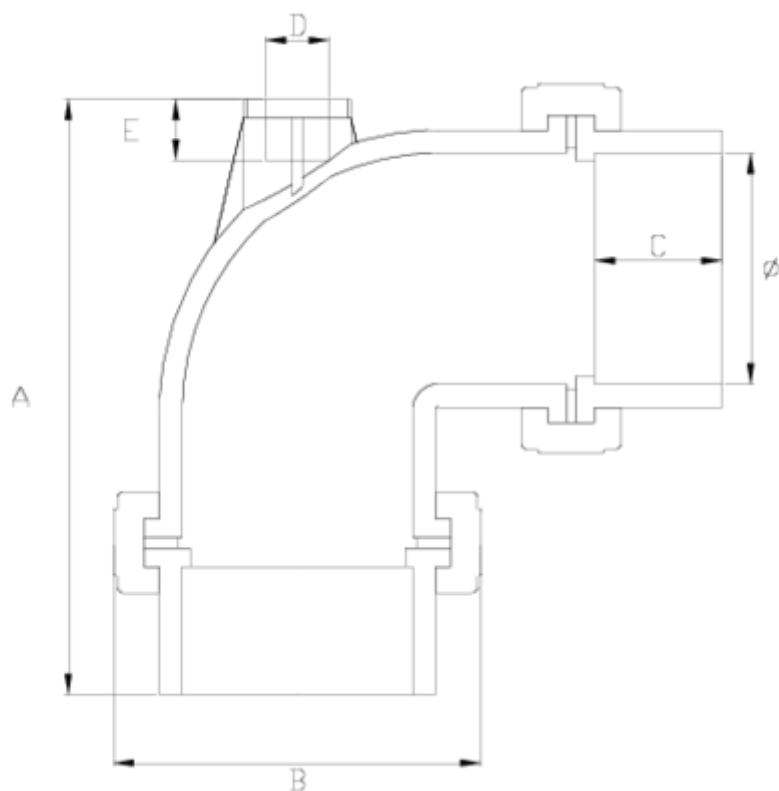
## Raccords pression à coller/mixte

# Coude 90° Netvitc System PVC "AIR" A/B sortie taraudée ITEM 23N



RÉFÉRENCE	DESCRIPTION	Poids net	Volume (m <sup>3</sup> )	Poids brut	Unités par lot
101N105	COUDE 90° NET. SYS. "AIR" A/B 63-1/2"	0,618	0,01553	3,79	4
101N107	COUDE 90° NET. SYS. "AIR" A/B 90-3/4"	2,1595	0,04717	9,28	4
101N109	COUDE 90° NET. SYS. "AIR" A/B 110-1"	3,092425	0,04880	12,945	4
101N111	COUDE 90° NET. SYS. "AIR" A/B 125-2"	4,146	0,04879	8,87	2
101N113	COUDE 90° NETVITC SYSTEM "AIR" A/B 160	7,11	0,04836	7,95	1
101N114	COUDE 90° NETVITC SYSTEM "AIR" A/B 200	11,3983	0,06879	12,42	1





## ITEM 23N | Coude 90° Netvitc System PVC "AIR" A/B sortie taraudée

CÓDIGO	Ø	PESO	BRIDA	A	B	C	D	E	PN	MEDIDA
1N105	63	618	63	169	125	36	1/2"	17	PN10	MÉTRICO
1N107	90	2031	90	234	164	52	3/4"	21	PN10	MÉTRICO
1N109	110	3092	110	277	188	61	1"	31	PN10	MÉTRICO
1N111	125	4146	125	330	203	69	2"	36	PN10	MÉTRICO
1N113	160	7110	160	400	251	86	2"	36	PN10	MÉTRICO
1N114	200	11175	200	473	297	107	2"	36	PN10	MÉTRICO





## Documentation Produit



## Certifications de produits

## Certificats d'entreprise

