



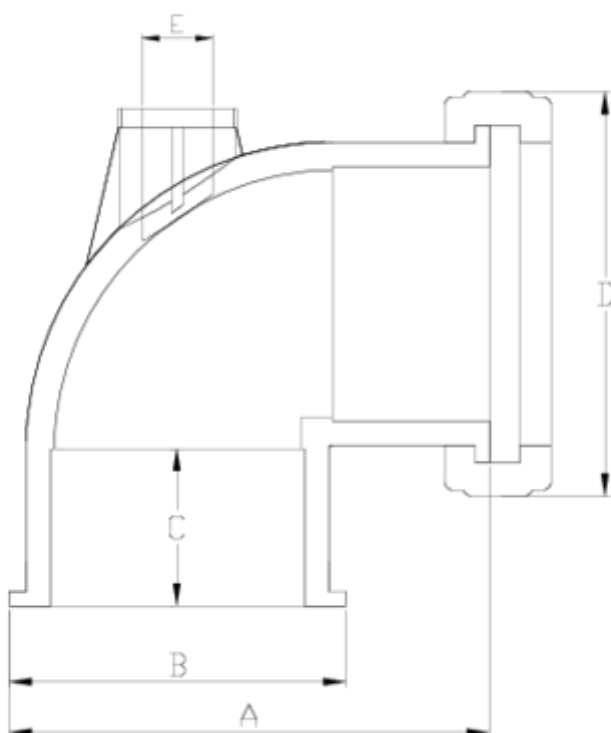
## Vannes papillon Netvitc System®

# Ensemble coude 90° "AIR" Netvitc System c/BRIDE ITEM 684



RÉFÉRENCE	DESCRIPTION	Poids net	Volume (m <sup>3</sup> )	Poids brut	Unités par lot
109N421	ENSEMBLE COUDE "AIR" A 90° NET.SYS./BRIDE 90	1,14	0,04717	5,32	4
109N422	ENSEMBLE COUDE "AIR" A 90° NET.SYS./BRIDE 110-1"	1,695	0,04117	7,66	4
109N423	ENSEMBLE COUDE "AIR" A 90° NET.SYS./BRIDE 125-2"	2,185	0,04460	9,57	4
109N424	ENSEMBLE COUDE "AIR" A 90° NET.SYS./BRIDE 160-2"	4,026	0,06150	9,032	2
109N425	ENSEMBLE COUDE "AIR" A 90° NET.SYS./BRIDE 200-2"	5,977	0,06150	12,934	2





## ITEM 684 | Ensemble coude 90° "AIR" Netvitc System c/BRIDE

CÓDIGO	f	BRIDA	PESO	A	B	C	D	E	PN	MEDIDA
9N421	90	90	1139	159	121	51	164	3/4"	PN10	MÉTRICO
9N422	110	110	1692	195	144	61	188	1"	PN10	MÉTRICO
9N423	125	125	2182	210	159	69	203	2"	PN10	MÉTRICO
9N424	160	160	4245	275	201	86	251	2"	PN10	MÉTRICO
9N425	200	200	6077	333	251	106	297	2"	PN6	MÉTRICO





## Documentation Produit



## Certifications de produits

## Certificats d'entreprise

