



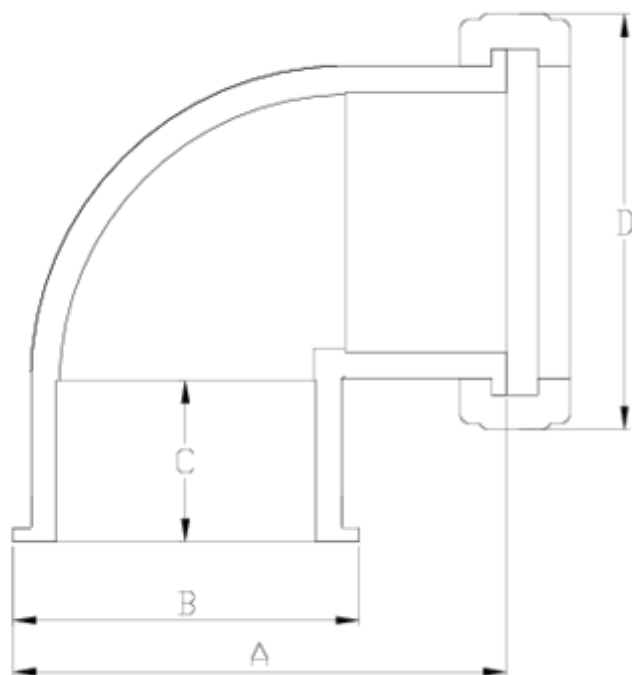
Vannes papillon Netvitc System®

Ensemble coude 90° Netvitc System /BRIDE

ITEM 637

| RÉFÉRENCE | DESCRIPTION | Poids net | Volume (m ³) | Poids brut | Unités par lot |
|-----------|---|-----------|--------------------------|------------|----------------|
| 109N400 | ENSEMBLE COUDE A 90° NET.SYS./BRIDE 90 | 1,118 | 0,04717 | 5,232 | 4 |
| 109N401 | ENSEMBLE COUDE A 90° NET.SYS./BRIDE 110 | 1,611 | 0,04717 | 7,274 | 4 |
| 109N403 | ENSEMBLE COUDE A 90° NET.SYS./BRIDE 125 | 2,052 | 0,04460 | 9,038 | 4 |
| 109N404 | ENSEMBLE COUDE A 90° NET.SYS./BRIDE 140 | 3,238 | 0,04717 | 7,048 | 2 |
| 109N405 | ENSEMBLE COUDE A 90° NET.SYS./BRIDE 160 | 4,29175 | 0,06150 | 9,504 | 2 |
| 109N406 | ENSEMBLE COUDE A 90° NET.SYS./BRIDE 200 | 7,045 | 0,08677 | 16,13 | 2 |





ITEM 637 | Ensemble coude 90° Netvitc System /BRIDE

| CÓDIGO | f | BRIDA | PESO | A | B | C | D | PN | MEDIDA |
|--------|-----|-------|------|-----|-----|-----|-----|------|---------|
| 9N400 | 90 | 90 | 1118 | 159 | 121 | 51 | 164 | PN10 | MÉTRICO |
| 9N401 | 110 | 110 | 1611 | 195 | 144 | 61 | 188 | PN10 | MÉTRICO |
| 9N403 | 125 | 125 | 2052 | 210 | 159 | 69 | 203 | PN10 | MÉTRICO |
| 9N404 | 140 | 140 | 3004 | 242 | 177 | 76 | 224 | PN10 | MÉTRICO |
| 9N405 | 160 | 160 | 3725 | 275 | 201 | 86 | 251 | PN10 | MÉTRICO |
| 9N406 | 200 | 200 | 5662 | 333 | 251 | 106 | 297 | PN6 | MÉTRICO |





Documentation Produit



Certifications de produits

Certificats d'entreprise

