



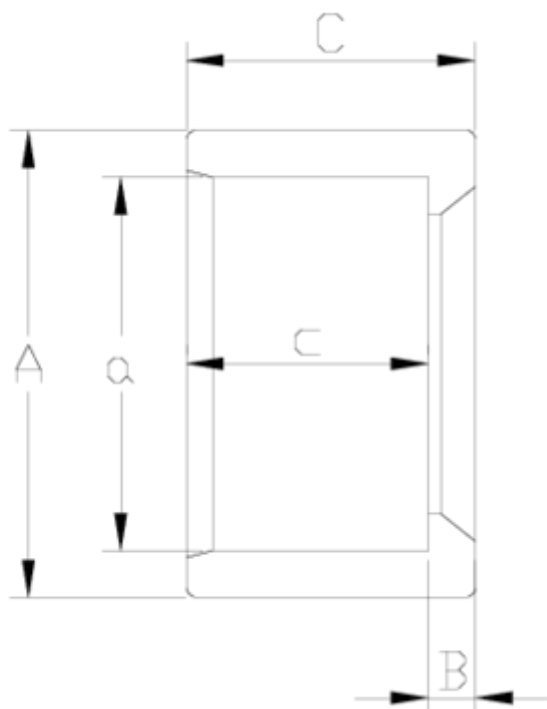
Accesorios de presión PVC-U

Casquillo reductor - serie blanca

ITEM 050



| REFERENCIA | DESCRIPCIÓN | Peso neto | Volumen (m ³) | Peso bruto | Unidades lote |
|------------|---------------------------------|-----------|---------------------------|------------|---------------|
| 1001435 | CASQUILLO REDUCIDO 50/40 BLANCO | 0,030966 | 0,00892 | 2,355 | 70 |
| 1001436 | CASQUILLO REDUCIDO 63/50 BLANCO | 0,059404 | 0,01553 | 4,485 | 70 |
| 1001496 | CASQUILLO REDUCIDO 20/16 BLANCO | 0,002633 | 0,00473 | 0,52 | 150 |
| 1001503 | CASQUILLO REDUCIDO 50/20 BLANCO | 0,0338 | 0,00892 | 2,506 | 70 |
| 1001504 | CASQUILLO REDUCIDO 50/25 BLANCO | 0,0361 | 0,00892 | 2,667 | 70 |
| 1001505 | CASQUILLO REDUCIDO 50/32 BLANCO | 0,0398 | 0,00892 | 2,926 | 70 |
| 1001508 | CASQUILLO REDUCIDO 63/32 BLANCO | 0,0751 | 0,01553 | 5,497 | 70 |
| 1001509 | CASQUILLO REDUCIDO 63/40 BLANCO | 0,0787 | 0,01553 | 5,749 | 70 |



ITEM 050 | Casquillo reductor - serie blanca

| Codigo | A-a | Peso (g) | B | c | C | PN | MEDIDA |
|--------|-------|----------|----------|----|----|------|---------|
| 01496 | 20/16 | 4 | 2 | 14 | 16 | PN16 | MÉTRICO |
| 01503 | 50/20 | 33 | =F4-E4 | 16 | 31 | PN16 | MÉTRICO |
| 01504 | 50/25 | 35 | =F5-E5 | 19 | 31 | PN16 | MÉTRICO |
| 01505 | 50/32 | 39 | =F6-E6 | 22 | 31 | PN16 | MÉTRICO |
| 01435 | 50/40 | 30 | =F7-E7 | 26 | 31 | PN16 | MÉTRICO |
| 01508 | 63/32 | 71 | =F8-E8 | 23 | 38 | PN16 | MÉTRICO |
| 01509 | 63/40 | 77 | =F9-E9 | 26 | 38 | PN16 | MÉTRICO |
| 01436 | 63/50 | 57 | =F10-E10 | 31 | 38 | PN16 | MÉTRICO |



Documentación de Producto



Certificados de Producto



Certificados de Empresa

