



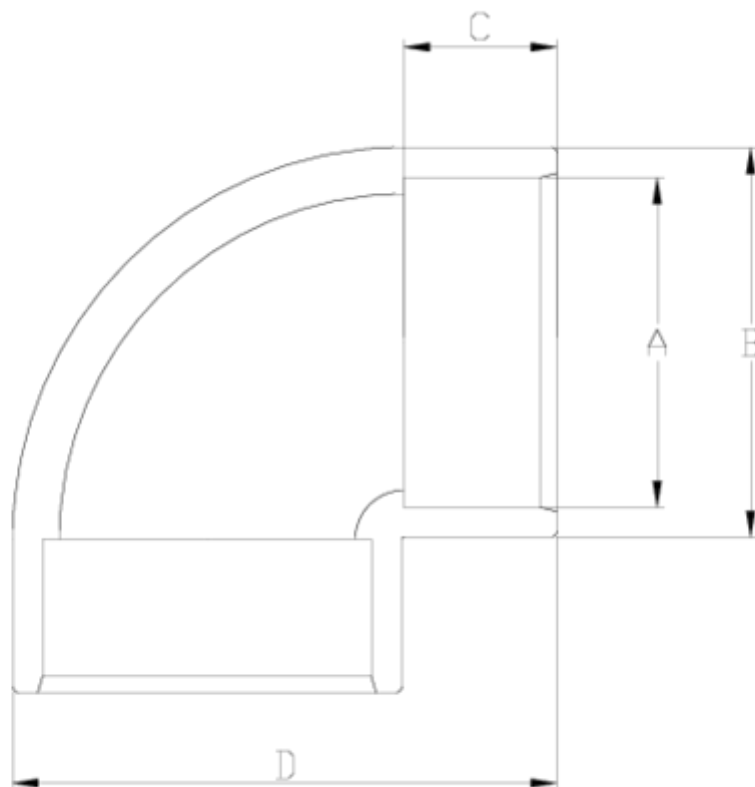
## Accesorios de presión PVC-U

# Codo 90° Encolar

## ITEM 001

| REFERENCIA | DESCRIPCIÓN          | Peso neto | Volumen (m <sup>3</sup> ) | Peso bruto | Unidades lote |
|------------|----------------------|-----------|---------------------------|------------|---------------|
| 1001140    | CODO 90° ENCOLAR 16  | 0,011119  | 0,00473                   | 1,785      | 150           |
| 1001074    | CODO 90° ENCOLAR 20  | 0,019126  | 0,00892                   | 2,1        | 100           |
| 1001001    | CODO 90° ENCOLAR 25  | 0,031     | 0,00892                   | 3,29       | 100           |
| 1001002    | CODO 90° ENCOLAR 32  | 0,0556    | 0,02244                   | 6,05       | 100           |
| 1001003    | CODO 90° ENCOLAR 40  | 0,0919    | 0,03129                   | 9,765      | 100           |
| 1001004    | CODO 90° ENCOLAR 50  | 0,140595  | 0,06149                   | 14,98      | 100           |
| 1001005    | CODO 90° ENCOLAR 63  | 0,25989   | 0,06149                   | 13,915     | 50            |
| 1001006    | CODO 90° ENCOLAR 75  | 0,41719   | 0,04880                   | 13,178     | 30            |
| 1001007    | CODO 90° ENCOLAR 90  | 0,69455   | 0,04836                   | 13,167     | 18            |
| 1001008    | CODO 90° ENCOLAR 110 | 1,0826    | 0,04880                   | 11,401     | 10            |
| 1001009    | CODO 90° ENCOLAR 125 | 1,470783  | 0,04717                   | 9,51       | 6             |
| 1001010    | CODO 90° ENCOLAR 140 | 2,14885   | 0,06347                   | 13,68      | 6             |
| 1001011    | CODO 90° ENCOLAR 160 | 2,931     | 0,06150                   | 12,64      | 4             |
| 1001146    | CODO 90° ENCOLAR 180 | 6,87995   | 0,04836                   | 14,425     | 2             |
| 1001012    | CODO 90° ENCOLAR 200 | 4,66545   | 0,04836                   | 9,996      | 2             |
| 1001091    | CODO 90° ENCOLAR 225 | 6,1082    | 0,04717                   | 7,525      | 1             |
| 1001092    | CODO 90° ENCOLAR 250 | 9,488     | 0,04717                   | 9,488      | 1             |
| 1001093    | CODO 90° ENCOLAR 315 | 16,6      | 0,16000                   | 18,98      | 1             |
| 1001301    | CODO 90° ENCOLAR 400 | 37        | 0,28825                   | 37         | 1             |





## ITEM 001 | Codo 90° Encolar

| Código | A   | Peso (g) | B   | C  | D   | PN   | MEDIDA  |
|--------|-----|----------|-----|----|-----|------|---------|
| 01140  | 16  | 11.4     | 22  | 15 | 35  | PN16 | MÉTRICO |
| 01074  | 20  | 15       | 27  | 16 | 41  | PN16 | MÉTRICO |
| 01001  | 25  | 30       | 33  | 19 | 50  | PN16 | MÉTRICO |
| 01002  | 32  | 53       | 41  | 23 | 61  | PN16 | MÉTRICO |
| 01003  | 40  | 92       | 50  | 26 | 74  | PN16 | MÉTRICO |
| 01004  | 50  | 134      | 61  | 31 | 87  | PN16 | MÉTRICO |
| 01005  | 63  | 257      | 76  | 38 | 109 | PN16 | MÉTRICO |
| 01006  | 75  | 413      | 90  | 44 | 128 | PN16 | MÉTRICO |
| 01007  | 90  | 690      | 108 | 52 | 151 | PN16 | MÉTRICO |
| 01008  | 110 | 1244     | 131 | 61 | 184 | PN16 | MÉTRICO |



## ITEM 001 | Codo 90° Encolar

|       |     |       |     |     |     |      |         |
|-------|-----|-------|-----|-----|-----|------|---------|
| 01009 | 125 | 1526  | 143 | 69  | 210 | PN16 | MÉTRICO |
| 01010 | 140 | 2410  | 164 | 76  | 234 | PN16 | MÉTRICO |
| 01011 | 160 | 2854  | 182 | 86  | 265 | PN10 | MÉTRICO |
| 01146 | 180 | 6780  | 225 | 106 | 320 | PN10 | MÉTRICO |
| 01012 | 200 | 4476  | 225 | 106 | 320 | PN10 | MÉTRICO |
| 01091 | 225 | 9633  | 252 | 119 | 362 | PN10 | MÉTRICO |
| 01092 | 250 | 12248 | 284 | 131 | 452 | PN10 | MÉTRICO |
| 01093 | 315 | 23750 | 352 | 164 | 583 | PN10 | MÉTRICO |
| 01301 | 400 | 35960 | 442 | 206 | 727 | PN6  | MÉTRICO |



## Documentación de Producto



## Certificados de Producto



## Certificados de Empresa

