

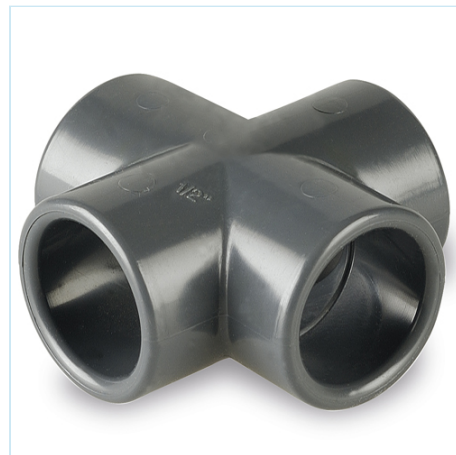


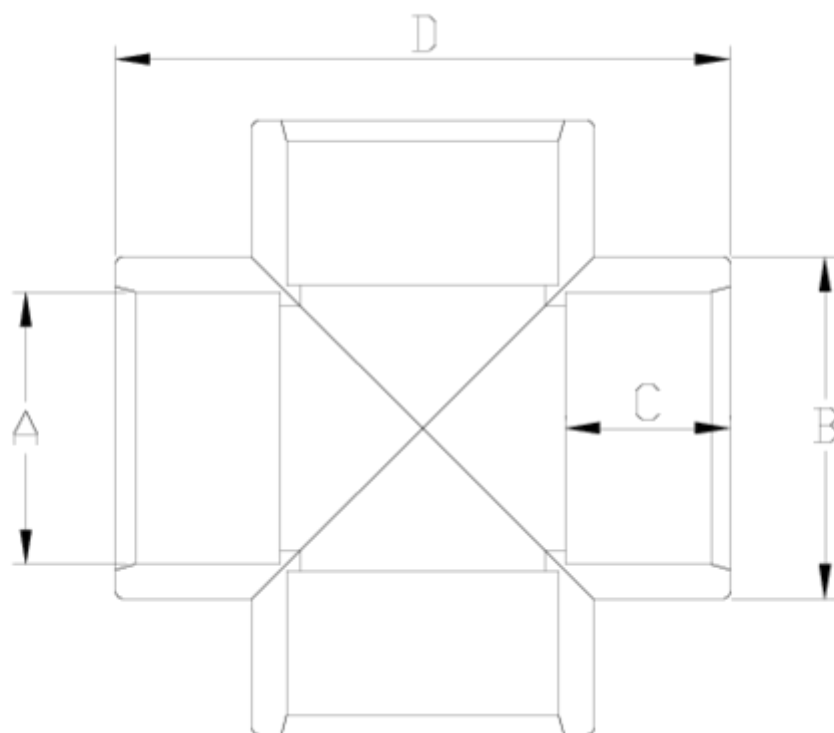
## Accesorios de presión PVC-U

# Cruz 90° Encolar

## ITEM 015

| REFERENCIA | DESCRIPCIÓN          | Peso neto | Volumen (m <sup>3</sup> ) | Peso bruto | Unidades lote |
|------------|----------------------|-----------|---------------------------|------------|---------------|
| 1001244    | CRUZ 90° ENCOLAR 40  | 0,146716  | 0,03682                   | 7,885      | 50            |
| 1001245    | CRUZ 90° ENCOLAR 50  | 0,217402  | 0,06347                   | 11,657     | 50            |
| 1001246    | CRUZ 90° ENCOLAR 63  | 0,391924  | 0,06347                   | 10,585     | 25            |
| 1001247    | CRUZ 90° ENCOLAR 75  | 0,6114    | 0,04880                   | 10,3577    | 16            |
| 1001248    | CRUZ 90° ENCOLAR 90  | 1,1665    | 0,06150                   | 12,585     | 10            |
| 1001249    | CRUZ 90° ENCOLAR 110 | 1,8479    | 0,06150                   | 10,16      | 5             |
| 1001250    | CRUZ 90° ENCOLAR 125 | 2,289875  | 0,06150                   | 10,08      | 4             |
| 1001251    | CRUZ 90° ENCOLAR 140 | 3,417     | 0,03682                   | 7,38       | 2             |
| 1001252    | CRUZ 90° ENCOLAR 160 | 4,29235   | 0,04880                   | 9,16       | 2             |
| 1001253    | CRUZ 90° ENCOLAR 200 | 7,3531    | 0,06347                   | 8,14       | 1             |
| 1001311    | CRUZ 90° ENCOLAR 20  | 0,040983  | 0,01553                   | 4,425      | 100           |
| 1001312    | CRUZ 90° ENCOLAR 25  | 0,054373  | 0,02244                   | 5,925      | 100           |
| 1001313    | CRUZ 90° ENCOLAR 32  | 0,092588  | 0,03129                   | 7,98       | 80            |





## ITEM 015 | Cruz 90° Encolar

| Código | A   | Peso (g) | B   | C  | D   | PN   | MEDIDA  |
|--------|-----|----------|-----|----|-----|------|---------|
| 01311  | 20  | 34       | 27  | 16 | 56  | PN16 | MÉTRICO |
| 01312  | 25  | 67       | 33  | 19 | 66  | PN16 | MÉTRICO |
| 01313  | 32  | 112      | 41  | 22 | 82  | PN16 | MÉTRICO |
| 01244  | 40  | 169      | 50  | 26 | 98  | PN16 | MÉTRICO |
| 01245  | 50  | 288      | 63  | 31 | 121 | PN16 | MÉTRICO |
| 01246  | 63  | 495      | 76  | 38 | 142 | PN16 | MÉTRICO |
| 01247  | 75  | 670      | 89  | 44 | 166 | PN16 | MÉTRICO |
| 01248  | 90  | 1142     | 108 | 51 | 203 | PN16 | MÉTRICO |
| 01249  | 110 | 1812     | 131 | 61 | 240 | PN16 | MÉTRICO |
| 01250  | 125 | 2311     | 145 | 69 | 277 | PN16 | MÉTRICO |



## ITEM 015 | Cruz 90° Encolar

|       |     |      |     |     |     |             |         |
|-------|-----|------|-----|-----|-----|-------------|---------|
| 01251 | 140 | 3200 | 164 | 76  | 305 | <b>PN16</b> | MÉTRICO |
| 01252 | 160 | 4220 | 183 | 86  | 348 | <b>PN10</b> | MÉTRICO |
| 01253 | 200 | 6850 | 225 | 106 | 408 | <b>PN10</b> | MÉTRICO |



## Documentación de Producto



## Certificados de Producto



## Certificados de Empresa

