



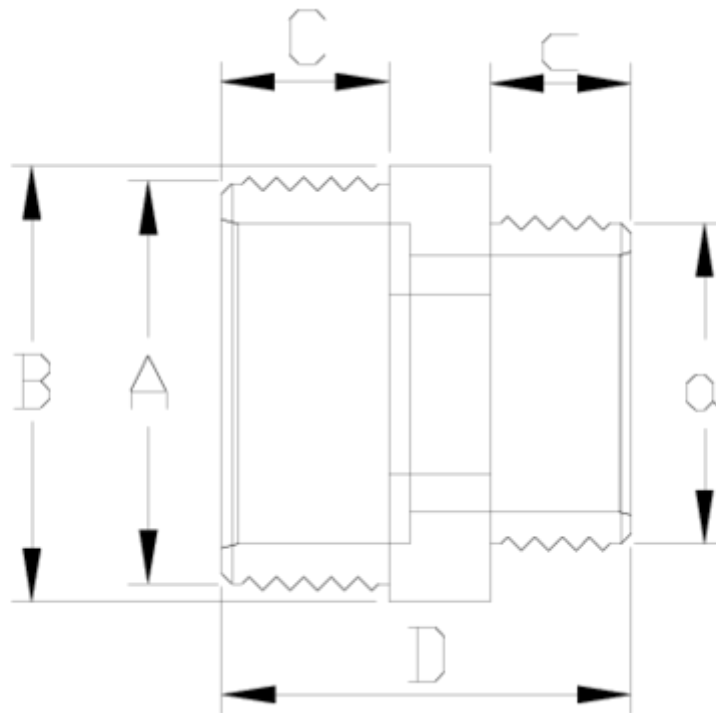
## Accesorios de presión PVC-U

# Machones M/M reducido

## ITEM 018

REFERENCIA	DESCRIPCIÓN	Peso neto	Volumen (m <sup>3</sup> )	Peso bruto	Unidades lote
1002447	MACHON M/M REDUCIDO 3/4"-1/2"	0,019369	0,00473	2,054	100
1002448	MACHON M/M REDUCIDO 1"-1/2"	0,03	0,00892	3,1874	100
1002449	MACHON M/M REDUCIDO 1"-3/4"	0,035	0,00892	3,6874	100
1002450	MACHON M/M REDUCIDO 1 1/4" -1/2"	0,044577	0,01553	3,67	75
1002451	MACHON M/M REDUCIDO 1 1/4" -3/4"	0,046511	0,01553	3,815	75
1002452	MACHON M/M REDUCIDO 1 1/4" -1"	0,050177	0,01553	4,09	75
1002453	MACHON M/M REDUCIDO 1 1/2"-1/2"	0,060833	0,01553	6,41	100
1002454	MACHON M/M REDUCIDO 1 1/2"-3/4"	0,06	0,02243	6,4867	100
1002455	MACHON M/M REDUCIDO 1 1/2"-1"	0,0632	0,02244	6,804	100
1002456	MACHON M/M REDUCIDO 1 1/2"-1 1/4"	0,067323	0,02244	7,22	100
1002457	MACHON M/M REDUCIDO 2"-3/4"	0,086946	0,02244	4,835	50
1002458	MACHON M/M REDUCIDO 2"-1"	0,108146	0,02244	5,895	50
1002459	MACHON M/M REDUCIDO 2"-1 1/4"	0,110846	0,02244	6,03	50
1002460	MACHON M/M REDUCIDO 2"-1 1/2"	0,112946	0,02244	6,135	50
1002461	MACHON M/M REDUCIDO 2 1/2"-2"	0,155	0,02243	5,1377	30
1002462	MACHON M/M REDUCIDO 3"-2"	0,22	0,00891	2,5267	10
1002463	MACHON M/M REDUCIDO 3"-2 1/2"	0,245	0,01553	2,45	10
1002464	MACHON M/M REDUCIDO 4"-3"	0,42	0,01553	2,85	6





## ITEM 018 | Machones M/M reducido

Código	A-a	Peso (g)	B	c	C	D	PN	ROSCA
02447	3/4"-1/2"	19	34	11	16	42	PN10	BSP
02448	1"-1/2"	30	44	11	19	47	PN10	BSP
02449	1"-3/4"	33	44	16	19	47	PN10	BSP
02450	1 1/4"-1/2"	44	50	11	21	49	PN10	BSP
02451	1 1/4"-3/4"	47	50	16	21	50	PN10	BSP
02452	1 1/4"-1"	50	50	19	21	53	PN10	BSP
02453	1 1/2"-1/2"	58	60	11	22	49	PN10	BSP
02454	1 1/2"-3/4"	59	60	16	22	51	PN10	BSP
02455	1 1/2"-1"	62	59	19	22	54	PN10	BSP
02456	1 1/2"-1 1/4"	67	60	21	22	56	PN10	BSP



## ITEM 018 | Machones M/M reducido

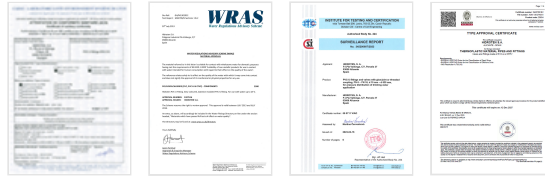
02457	2"-3/4"	90	70	16	26	56	<b>PN10</b>	BSP
02458	2"-1"	93	70	19	26	60	<b>PN10</b>	BSP
02459	2"-1 1/4"	95	70	21	26	61	<b>PN10</b>	BSP
02460	2"-1 1/2"	98	70	22	26	61	<b>PN10</b>	BSP
02461	2 1/2"-2"	140	80	31	26	72	<b>PN10</b>	BSP
02462	3"-2"	215	108	33	26	74	<b>PN10</b>	BSP
02463	3"-2 1/2"	265	108	33	31	73	<b>PN10</b>	BSP
02464	4"-3"	425	115	38	33	86	<b>PN10</b>	BSP



## Documentación de Producto



## Certificados de Producto



## Certificados de Empresa

