

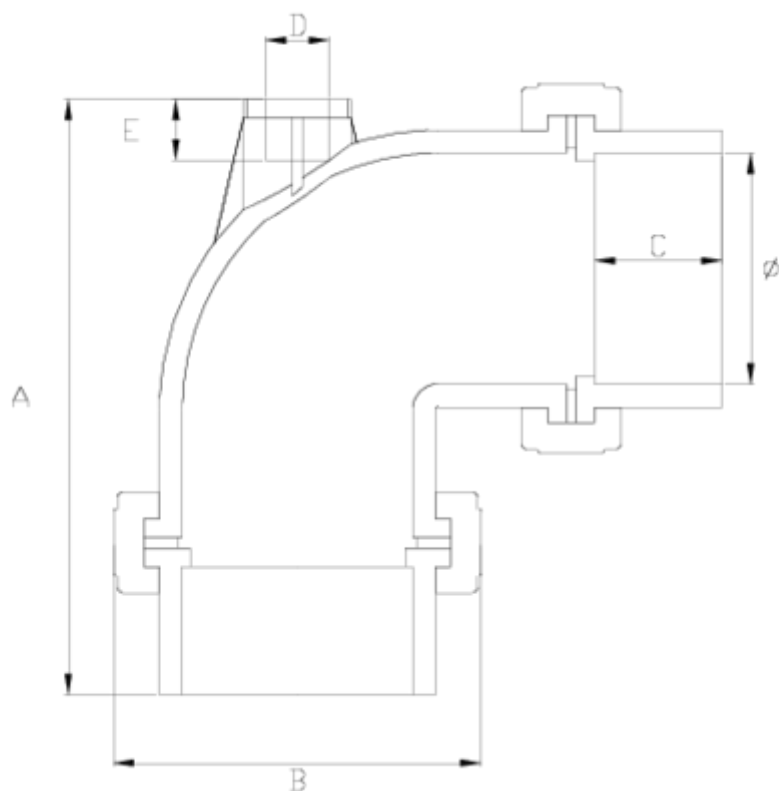


## Accesorios de presión Netvitc System®

# Codo 90° Netvitc System® PVC "AIR" C/B salida R/H ITEM 23N



REFERENCIA	DESCRIPCIÓN	Peso neto	Volumen (m <sup>3</sup> )	Peso bruto	Unidades lote
101N105	CODO 90° SNS "AIR" C/B SALIDA R/H 63-1/2"	0,618	0,01553	3,79	4
101N107	CODO 90° SNS "AIR" C/B SALIDA R/H 90-3/4"	2,1595	0,04717	9,28	4
101N109	CODO 90° SNS "AIR" C/B SALIDA R/H 110-1"	3,092425	0,04880	12,945	4
101N111	CODO 90° SNS "AIR" C/B SALIDA R/H 125-2"	4,146	0,04879	8,87	2
101N113	CODO 90° SNS "AIR" C/B SALIDA R/H 160-2"	7,11	0,04836	7,95	1
101N114	CODO 90° SNS "AIR" C/B SALIDA R/H 200-2"	11,3983	0,06879	12,42	1

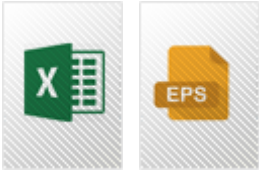


## ITEM 23N | Codo 90° Netvitc System® PVC "AIR" C/B salida R/H

CÓDIGO	Ø	PESO	BRIDA	A	B	C	D	E	PN	MEDIDA
1N105	63	618	63	169	125	36	1/2"	17	PN10	MÉTRICO
1N107	90	2031	90	234	164	52	3/4"	21	PN10	MÉTRICO
1N109	110	3092	110	277	188	61	1"	31	PN10	MÉTRICO
1N111	125	4146	125	330	203	69	2"	36	PN10	MÉTRICO
1N113	160	7110	160	400	251	86	2"	36	PN10	MÉTRICO
1N114	200	11175	200	473	297	107	2"	36	PN10	MÉTRICO



## Documentación de Producto



## Certificados de Producto

## Certificados de Empresa

