



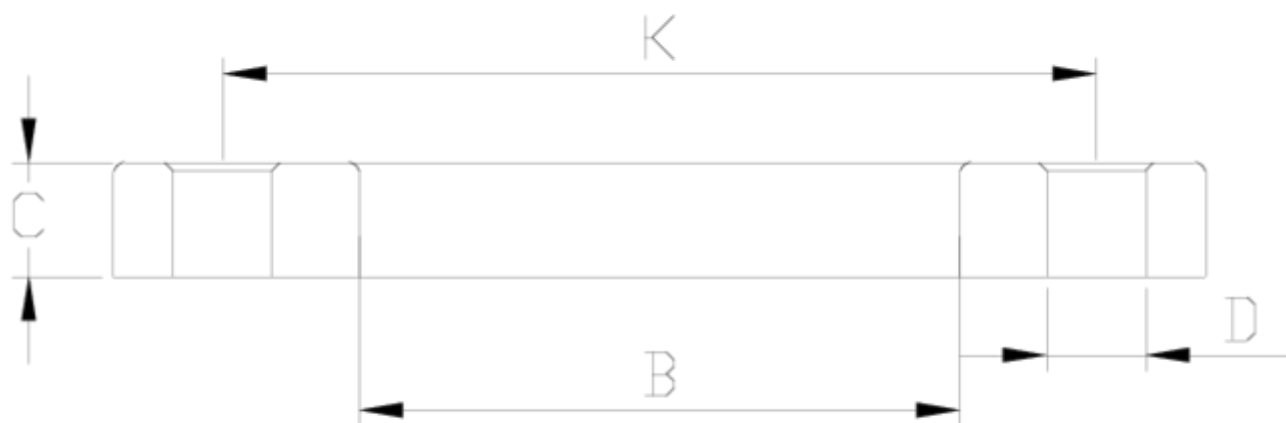
## Bridas y portabridas

# Brida plana PVC

## ITEM 065

REFERENCIA	DESCRIPCIÓN	Peso neto	Volumen (m <sup>3</sup> )	Peso bruto	Unidades lote
1010025	BRIDA PLANA PVC 50	0,255746	0,02244	13,275	50
1010026	BRIDA PLANA PVC 63	0,326824	0,03129	13,11	38
1010027	BRIDA PLANA PVC 75	0,4053	0,03129	16,785	40
1010028	BRIDA PLANA PVC 90	0,436156	0,03129	14,53	32
1010029	BRIDA PLANA PVC 110	0,543071	0,03648	15,8	28
1010030	BRIDA PLANA PVC 125	0,669508	0,03648	16,6622	24
1010031	BRIDA PLANA PVC 140	0,792255	0,04460	16,575	20
1010032	BRIDA PLANA PVC 160	0,9427	0,03129	10	10
1010033	BRIDA PLANA PVC 200	1,2244	0,03682	9,12	7
1010034	BRIDA PLANA PVC 225	1,7173	0,02244	2,205	1
1010035	BRIDA PLANA PVC 355	3,33	0,06347	4,16	1
1010037	BRIDA PLANA PVC 400	3,9908	0,03682	4,54	1
1010038	BRIDA PLANA PVC 140X125	0,9576	0,04292	19,725	20
1010128	BRIDA PLANA PVC 250	1,943	0,04717	1,943	1
1010129	BRIDA PLANA PVC 315	2,446	0,06347	2,446	1
1010142	BRIDA PLANA PVC 200-PN10	1,601371	0,04117	11,85	7





## ITEM 065 | Brida plana PVC

Código	f	Peso (g)	B	K	C	D	PN	MEDIDA
10125	50	248	62	110	17	4x18	PN16	MÉTRICO
10126	63	311	78	125	18	4x18	PN16	MÉTRICO
10127	75	406	92	145	19	4x18	PN16	MÉTRICO
10128	90	494	110	146-160	20	8x18	PN16	MÉTRICO
10129	110	614	133	178-190	21	8x18	PN16	MÉTRICO
10130	125	648	149	190	23	8x18	PN16	MÉTRICO
10038	140x125	947	149	210-216	23	8x18	PN16	MÉTRICO
10131	140	791	167	210-216	26	8x18	PN16	MÉTRICO
10132	160	1073	190	235-241	28	8x22	PN10	MÉTRICO
10133	200	1204	227	270	30	8x22	PN6	MÉTRICO



## ITEM 065 | Brida plana PVC

10142	200-PN10	1684	235	292-298	34	8x22	<b>PN10</b>	MÉTRICO
10134	225	1205	249	292-298	34	8x22	<b>PN10</b>	MÉTRICO
10128	250	2790	285	350-356	34	12x22	<b>PN10</b>	MÉTRICO
10129	315	3154	350	400-432	34	12x22	<b>PN10</b>	MÉTRICO
10037	400	4278	439	515	50	16x25	<b>PN6</b>	MÉTRICO



## Documentación de Producto



## Certificados de Producto



## Certificados de Empresa

