



## Accesorios de presión Netvitc System®

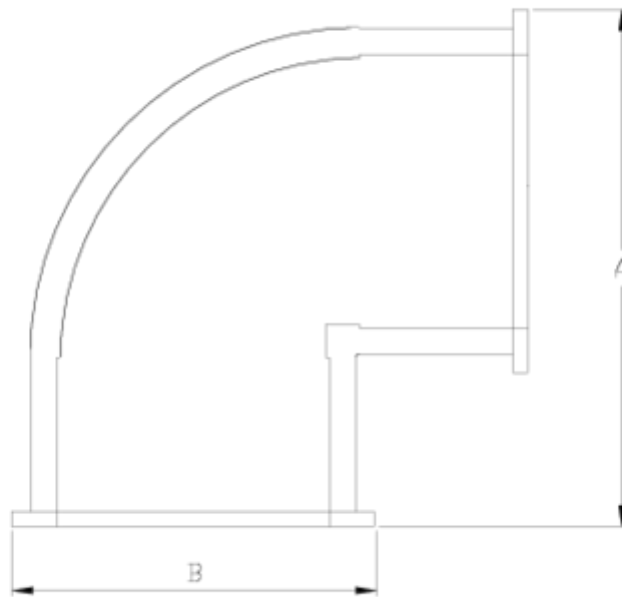
# Codo 90° Netvitc System®

## PPFV

### ITEM 26N

REFERENCIA	DESCRIPCIÓN	Peso neto	Volumen (m <sup>3</sup> )	Peso bruto	Unidades lote
101N205	CODO 90° NETVITC SYSTEM 63 PP	0,247	0,01553	2,8	10
101N207	CODO 90° NETVITC SYSTEM 90 PP	0,6	0,03129	5,373	8
101N208	CODO 90° NETVITC SYSTEM 110 PP	0,889963	0,04880	7,695	8
101N209	CODO 90° NETVITC SYSTEM 125 PP	1,218283	0,04880	7,885	6
101N210	CODO 90° NETVITC SYSTEM 140 PP	1,705	0,04717	6,82	2
101N211	CODO 90° NETVITC SYSTEM 160 PP	2,24225	0,06150	5,405	2
101N212	CODO 90° NETVITC SYSTEM 200 PP	3,305	0,06347	8,128	2





## ITEM 26N | Codo 90° Netvitc System® PPFV

CÓDIGO	f	PESO	BRIDA	A	B	C	PN	MEDIDA
1N205	63	247	63	122	92	43	PN10	MÉTRICO
1N207	90	600	90	160	121	50	PN10	MÉTRICO
1N208	110	890	110	191	144	61	PN10	MÉTRICO
1N209	125	1218	125	219	159	70	PN10	MÉTRICO
1N210	140	1705	140	243	176	76	PN10	MÉTRICO
1N211	160	2242	160	274	201	87	PN10	MÉTRICO
1N212	200	3305	200	333	251	106	PN10	MÉTRICO



## Documentación de Producto



## Certificados de Producto

## Certificados de Empresa

