



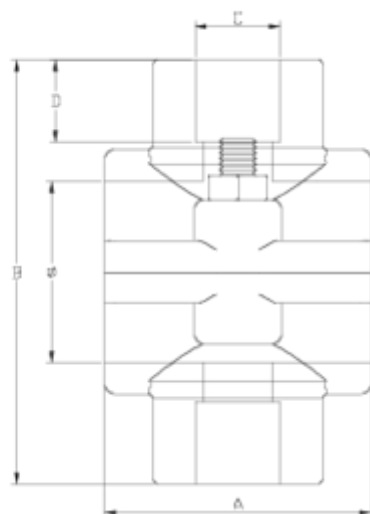
## Collarines toma

# Collarín toma doble 2 tornillos

## ITEM 130

REFERENCIA	DESCRIPCIÓN	Peso neto	Volumen (m <sup>3</sup> )	Peso bruto	Unidades lote
1003125	COLLARIN TOMA DOBLE 32-1"	0,1557	0,03129	9,902	60
1003151	COLLARIN TOMA DOBLE 20-1/2"	0,1005	0,02244	8,58	80
1003152	COLLARIN TOMA DOBLE 20-3/4"	0,09447	0,02244	8,0976	80
1003200	COLLARIN TOMA DOBLE 25-1/2"	0,082	0,02244	7,233	80
1003201	COLLARIN TOMA DOBLE 25-3/4"	0,075	0,02244	6,553	80
1003202	COLLARIN TOMA DOBLE 32-1/2"	0,122455	0,02244	7,985	60
1003203	COLLARIN TOMA DOBLE 32-3/4"	0,118	0,03129	7,922	60
1003204	COLLARIN TOMA DOBLE 40-1/2"	0,15774	0,03129	8,585	50
1003205	COLLARIN TOMA DOBLE 40-3/4"	0,147	0,03129	7,903	50
1003206	COLLARIN TOMA DOBLE 40-1"	0,157	0,03129	8,403	50
1003207	COLLARIN TOMA DOBLE 50-1/2"	0,14344	0,02244	7,055	45
1003208	COLLARIN TOMA DOBLE 50-3/4"	0,149607	0,03129	7,305	45
1003209	COLLARIN TOMA DOBLE 50-1"	0,160989	0,03129	7,93	45





## ITEM 130 | Collarín toma doble 2 tornillos

Código	f tubo - C	Peso (g)	A	B	D	PN	TIPO ROSCA
03151	20 - 1/2"	66	43	63	16	PN16	BSP
03152	20 - 3/4"	68	43	63	17	PN16	BSP
03200	25 - 1/2"	82	45	71	16	PN16	BSP
03201	25 - 3/4"	75	45	71	17	PN16	BSP
03202	32 - 1/2"	115	49	84	16	PN16	BSP
03203	32 - 3/4"	118	49	84	17	PN16	BSP
03125	32 - 1"	168	59	92	21	PN16	BSP
03204	40 - 1/2"	144	59	92	16	PN16	BSP
03205	40 - 3/4"	147	59	92	17	PN16	BSP
03206	40 - 1"	157	59	92	21	PN16	BSP

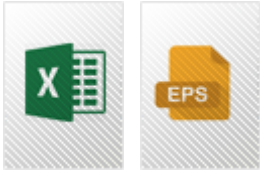


## ITEM 130 | Collarín toma doble 2 tornillos

03207	50 - 1/2"	143	52	100	16	PN16	BSP
03208	50 - 3/4"	145	52	100	17	PN16	BSP
03209	50 - 1"	162	52	100	21	PN16	BSP



## Documentación de Producto



## Certificados de Producto

## Certificados de Empresa

