

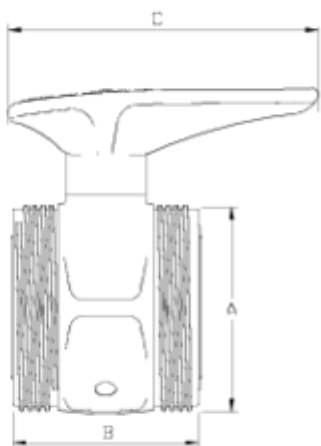


## Recambios

# Cuerpo central válvula basic PE ITEM 237

REFERENCIA	DESCRIPCIÓN	Peso neto	Volumen (m <sup>3</sup> )	Peso bruto	Unidades lote
1011627	CUERPO VALVULA ENLACE 110	3,3	0,02244	7,14	2
1011701	CUERPO VALVULA ENLACE 20	0,085087	0,00892	2,74	30
1011702	CUERPO VALVULA ENLACE 25	0,10038	0,00892	2,195	20
1011703	CUERPO VALVULA ENLACE 32	0,20731	0,01553	6,546	30
1011704	CUERPO VALVULA ENLACE 40	0,3685	0,01553	5,485	14
1011705	CUERPO VALVULA ENLACE 50	0,456	0,01553	7,17	15
1011706	CUERPO VALVULA ENLACE 63	0,716858	0,02244	9,09	12
1011707	CUERPO VALVULA ENLACE 75	1,587575	0,01553	6,677	4
1011708	CUERPO VALVULA ENLACE 90	2,40925	0,03129	10,21	4





## ITEM 237 | Cuerpo central válvula basic PE

CÓDIGO	f tubo	PESO (g)	DN	A	B	C	PN	MEDIDA
11701	20	83	15	42	44	73	PN16	MÉTRICO
11702	25	101	20	47	49	73	PN16	MÉTRICO
11703	32	199	25	57	66	110	PN16	MÉTRICO
11704	40	324	32	71	71	120	PN16	MÉTRICO
11705	50	422	40	83	75	120	PN16	MÉTRICO
11706	63	700	50	98	89	178	PN16	MÉTRICO
11707	75	1491	50	127	119	260	PN10	MÉTRICO
11708	90	2249	65	151	140	260	PN10	MÉTRICO
11627	110	3300	100	180	155	280	PN10	MÉTRICO



## Documentación de Producto



## Certificados de Producto

## Certificados de Empresa

