

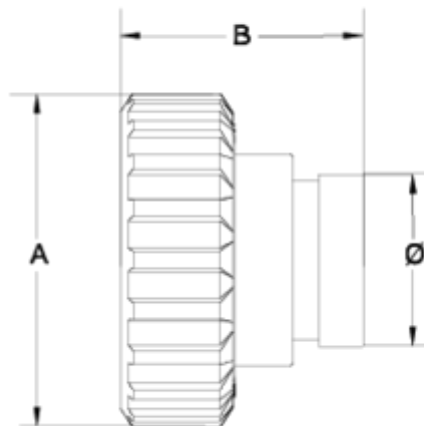


## Recambios

# Netvitc® sistema ranurado - combinación de gama ITEM 965

| REFERENCIA | DESCRIPCIÓN                          | Peso neto | Volumen (m <sup>3</sup> ) | Peso bruto | Unidades lote |
|------------|--------------------------------------|-----------|---------------------------|------------|---------------|
| 111d949    | SALIDA NETVITC V.E. BIDIRECCIONAL 2" | 0.4       | 0.01553                   | 4.3267     | 10            |
| 111D950    | SALIDA NETVITC V.E. BIDIRECCIONAL 3" | 1,122     | 0,03129                   | 7,305      | 6             |





## ITEM 965 | Netvitc® sistema ranurado - combinación de gama

| CÓDIGO | f  | PESO (g) | A   | B   | PN | MEDIDA  |
|--------|----|----------|-----|-----|----|---------|
| 11D949 | 2" | 400      | 121 | 86  | 10 | MÉTRICO |
| 11D950 | 3" | 1121     | 175 | 132 | 10 | MÉTRICO |



## Documentación de Producto



## Certificados de Producto

## Certificados de Empresa

