



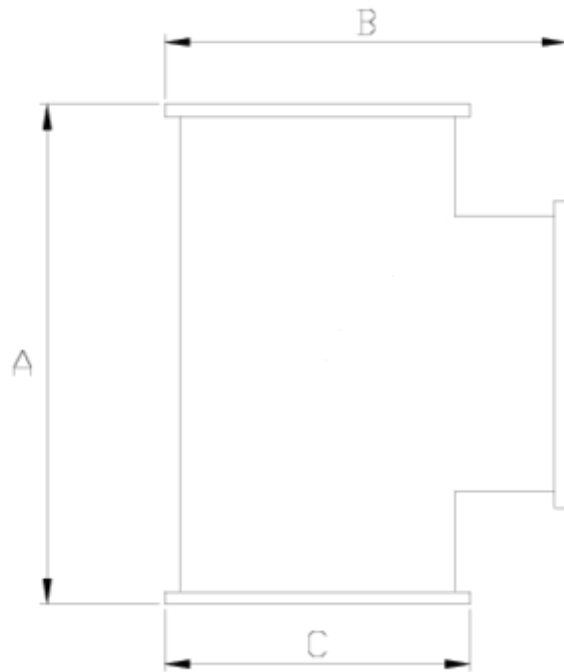
Accesorios de presión Netvitc System®

Te 90° Netvitc System® GRPP

ITEM 32N

| REFERENCIA | DESCRIPCIÓN | Peso neto | Volumen (m ³) | Peso bruto | Unidades lote |
|------------|------------------------------|-----------|---------------------------|------------|---------------|
| 101N245 | TE 90° NETVITC SYSTEM PP 63 | 0,3178 | 0,02243 | 3,66 | 10 |
| 101N247 | TE 90° NETVITC SYSTEM PP 90 | 0,7832 | 0,03648 | 6,8596 | 8 |
| 101N248 | TE 90° NETVITC SYSTEM PP 110 | 1,262188 | 0,06150 | 11,018 | 8 |
| 101N249 | TE 90° NETVITC SYSTEM PP 125 | 1,634917 | 0,06150 | 10,73 | 6 |
| 101N250 | TE 90° NETVITC SYSTEM PP 140 | 2,9 | 0,06149 | 6,72 | 2 |
| 101N251 | TE 90° NETVITC SYSTEM PP 160 | 2,898 | 0,04717 | 6,643 | 2 |
| 101N252 | TE 90° NETVITC SYSTEM PP 200 | 4,716 | 0,06150 | 11,353 | 2 |





ITEM 32N | Te 90° Netvitc System® GRPP

| CÓDIGO | f | PESO | BRIDA | A | B | C | D | PN | MEDIDA |
|--------|-----|------|-------|-----|-----|-----|-----|------|---------|
| 1N245 | 63 | 318 | 63 | 140 | 123 | 92 | 43 | PN10 | MÉTRICO |
| 1N247 | 90 | 783 | 90 | 203 | 162 | 121 | 50 | PN10 | MÉTRICO |
| 1N248 | 110 | 1262 | 110 | 239 | 193 | 144 | 61 | PN10 | MÉTRICO |
| 1N249 | 125 | 1635 | 125 | 276 | 217 | 159 | 70 | PN10 | MÉTRICO |
| 1N250 | 140 | 2900 | 140 | 294 | 234 | 176 | 76 | PN10 | MÉTRICO |
| 1N251 | 160 | 2898 | 160 | 333 | 267 | 201 | 87 | PN10 | MÉTRICO |
| 1N252 | 200 | 4716 | 200 | 415 | 330 | 251 | 106 | PN10 | MÉTRICO |



Documentación de Producto



Certificados de Producto

Certificados de Empresa

