



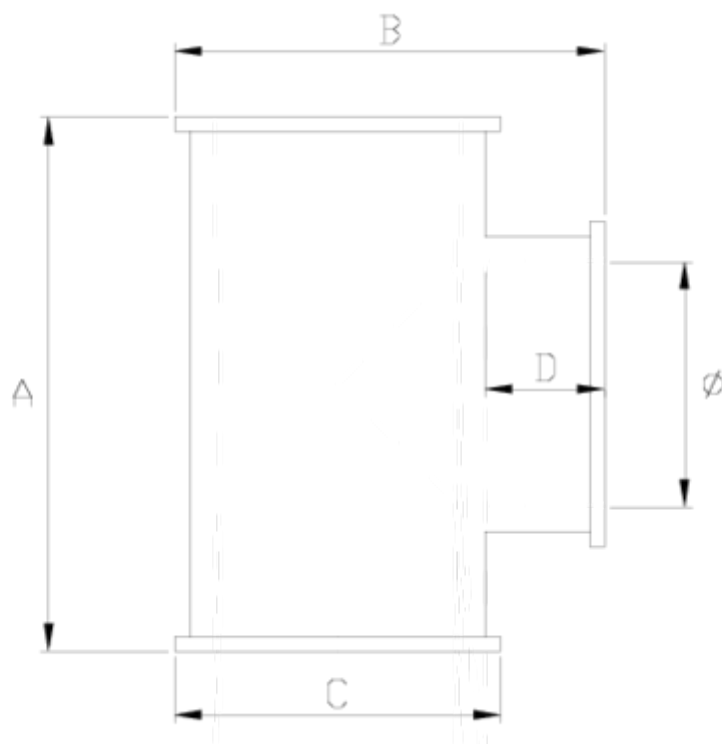
## Accesorios de presión Netvitc System®

# Te 90° Netvitc System® PVC

## ITEM 05N

REFERENCIA	DESCRIPCIÓN	Peso neto	Volumen (m³)	Peso bruto	Unidades lote
101N045	TE 90° NETVITC SYSTEM 63	0,421	0,02457	4,515	10
101N047	TE 90° NETVITC SYSTEM 90	1,116375	0,03648	9,525	8
101N048	TE 90° NETVITC SYSTEM 110	1,43	0,06150	12,36	8
101N049	TE 90° NETVITC SYSTEM 125	2,12325	0,06150	13,66	6
101N050	TE 90° NETVITC SYSTEM 140	2,877	0,03129	6,327	2
101N051	TE 90° NETVITC SYSTEM 160	3,7922	0,04879	8,1597	2
101N052	TE 90° NETVITC SYSTEM 200	7,184	0,08677	15,39	2





## ITEM 05N | Te 90° Netvitc System® PVC

CÓDIGO	Ø	PESO	BRIDA	A	B	C	D	PN	MEDIDA
1N045	63	421	63	140	123	92	43	PN10	MÉTRICO
1N047	90	1116	90	203	162	121	50	PN10	MÉTRICO
1N048	110	1430	110	239	193	144	61	PN10	MÉTRICO
1N049	125	2123	125	276	217	159	70	PN10	MÉTRICO
1N050	140	2900	140	294	234	176	76	PN10	MÉTRICO
1N051	160	3792	160	333	267	201	87	PN10	MÉTRICO
1N052	200	7184	200	415	330	251	106	PN10	MÉTRICO



## Documentación de Producto



## Certificados de Producto

## Certificados de Empresa

