



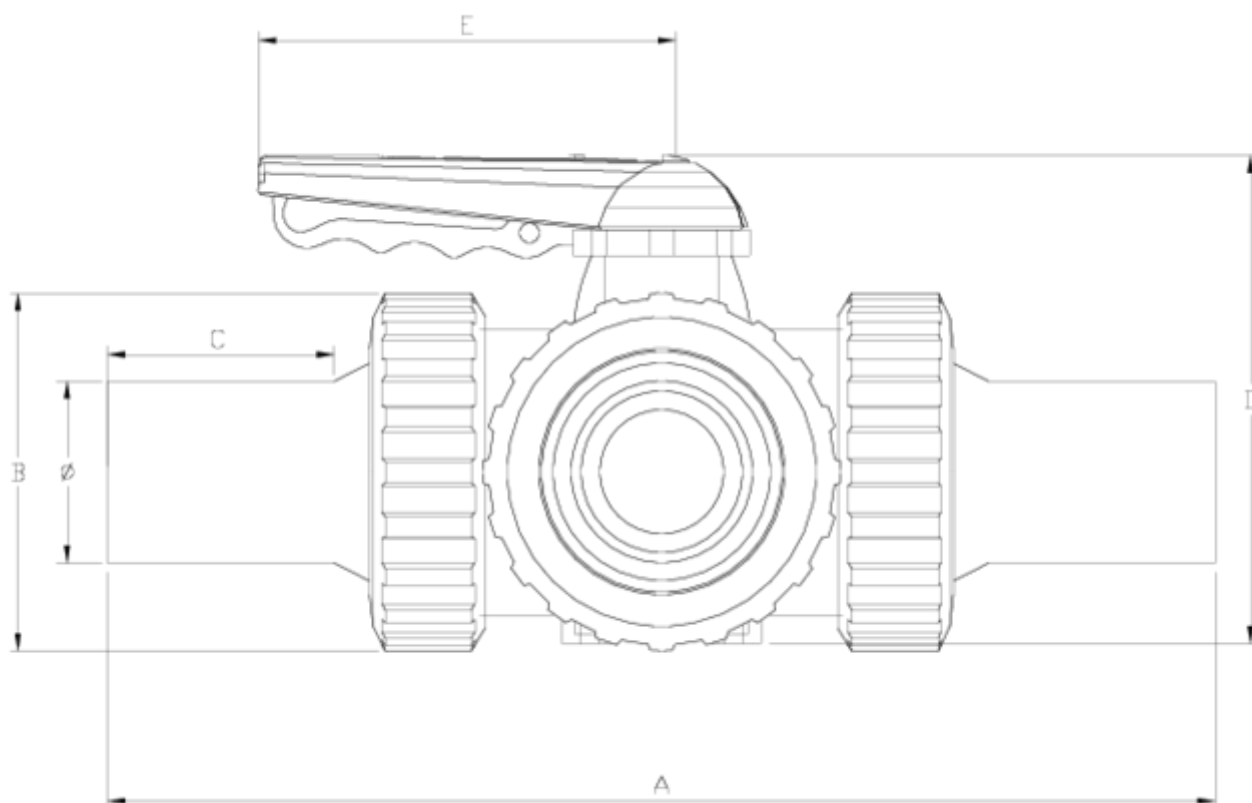
## Válvulas de bola tres vías 'Security'

# SALIDA TERMOFUSIÓN

## ITEM 852

| REFERENCIA | DESCRIPCIÓN                        | Peso neto | Volumen (m <sup>3</sup> ) | Peso bruto | Unidades lote |
|------------|------------------------------------|-----------|---------------------------|------------|---------------|
| 111V033    | VALVULA ENLACE 3 VIAS L S/TERMO 32 | 0         | 0,04460                   | 0          | 4             |
| 111V035    | VALVULA ENLACE 3 VIAS L S/TERMO 50 | 1,6715    | 0,04460                   | 4,8129     | 2             |
| 111V036    | VALVULA ENLACE 3 VIAS L S/TERMO 63 | 2,5204    | 0,04460                   | 6,5107     | 2             |
| 111V037    | VALVULA ENLACE 3 VIAS L S/TERMO 75 | 4,9478    | 0,03648                   | 6,0728     | 1             |
| 111V073    | VALVULA ENLACE 3 VIAS T S/TERMO 32 | 0         | 0,04460                   | 0          | 4             |
| 111V075    | VALVULA ENLACE 3 VIAS T S/TERMO 50 | 1,6715    | 0,04460                   | 4,8129     | 2             |
| 111V076    | VALVULA ENLACE 3 VIAS T S/TERMO 63 | 2,5204    | 0,04460                   | 6,5107     | 2             |
| 111V077    | VALVULA ENLACE 3 VIAS T S/TERMO 75 | 4,9478    | 0,03648                   | 6,0728     | 1             |
| 111V098    | VALVULA ENLACE 3 VIAS L S/TERMO 90 | 5,406     | 0,04836                   | 6,9497     | 1             |
| 111V188    | V.ENL 3 VIAS T S/TERMO 90          | 5,351     | 0,04460                   | 6,41       | 1             |





## ITEM 852 | SALIDA TERMOFUSIÓN

| PTFE   | f  | PESO (g) | DN | Modelo | A   | B   | C  | D   | E   | PN   | MEDIDA  |
|--------|----|----------|----|--------|-----|-----|----|-----|-----|------|---------|
| 11V033 | 32 | 736      | 25 | L      | 262 | 72  | 70 | 121 | 114 | PN16 | MÉTRICO |
| 11V035 | 50 | 1707     | 40 | L      | 356 | 103 | 79 | 155 | 140 | PN16 | MÉTRICO |
| 11V036 | 63 | 2663     | 50 | L      | 401 | 120 | 89 | 172 | 140 | PN16 | MÉTRICO |
| 11V037 | 75 | 5053     | 65 | L      | 452 | 150 | 95 | 218 | 160 | PN10 | MÉTRICO |
| 11V098 | 90 | =C6+330  | 65 | L      | 460 | 150 | 99 | 218 | 160 | PN10 | MÉTRICO |
| 11V073 | 32 | 732      | 25 | T      | 262 | 72  | 70 | 121 | 114 | PN16 | MÉTRICO |
| 11V075 | 50 | 1697     | 40 | T      | 356 | 103 | 79 | 155 | 140 | PN16 | MÉTRICO |
| 11V076 | 63 | 2645     | 50 | T      | 401 | 120 | 89 | 172 | 140 | PN16 | MÉTRICO |
| 11V077 | 75 | 5013     | 65 | T      | 452 | 150 | 95 | 218 | 160 | PN10 | MÉTRICO |
| 11V188 | 90 | =C11+330 | 65 | T      | 460 | 150 | 99 | 218 | 160 | PN10 | MÉTRICO |



## ITEM 852 | SALIDA TERMOFUSIÓN

---





## Documentación de Producto



## Certificados de Producto

## Certificados de Empresa

