

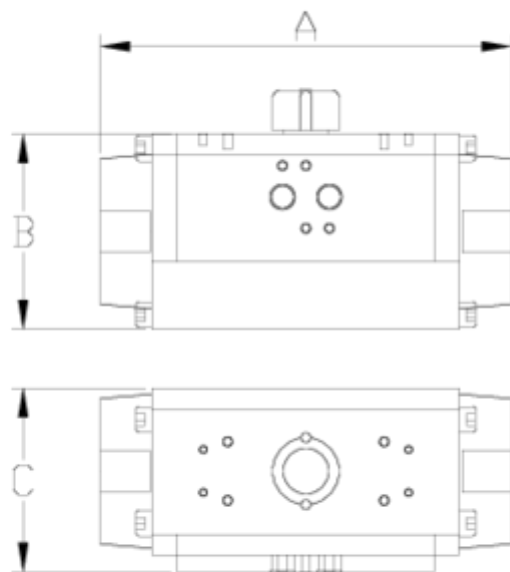


## Válvulas de mariposa

# ACTUADOR NEUMATICO DOBLE EFECTO ITEM 817



REFERENCIA	DESCRIPCIÓN	Peso neto	Volumen (m <sup>3</sup> )	Peso bruto	Unidades lote
1009509	ACTUADOR NEUMATICO H075 DE	3,18	0,00891	3,18	1
1009510	ACTUADOR NEUMATICO H085 DE	4,8	0,00000	4,8	1
1009511	ACTUADOR NEUMATICO H100 DE	6,7	0,00000	6,7	1
1009512	ACTUADOR NEUMATICO H115 DE	9,387	0,02243	9,88	1
1009526	ACTUADOR NEUMATICO H050 DE	1,8255	0,00472	1,8716	1
1009535	ACTUADOR NEUMATICO H200 DE	0	0,00000	0	1



## ITEM 817 | ACTUADOR NEUMATICO DOBLE EFECTO

CÓDIGO	MODELO	PESO	A	B	C	Volumen (L)
09526	H050DE	1100	138	67	75	0.23
09509	H075DE	2900	210	100	94	0.61
09510	H085DE	4200	228	110	104	0.98
09511	H100DE	5800	280	120	105	1.8
09512	H115DE	9200	310	134	139	2.8



## Documentación de Producto



## Certificados de Producto



## Certificados de Empresa

