



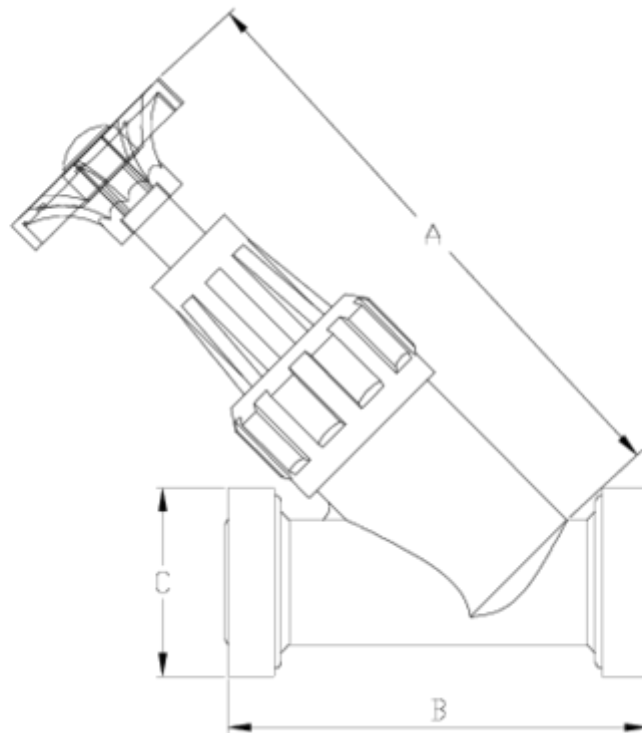
## Válvulas y filtros de asiento inclinado

# Cuerpo válvula asiento inclinado - Combinación de gama ITEM 449



REFERENCIA	DESCRIPCIÓN	Peso neto	Volumen (m <sup>3</sup> )	Peso bruto	Unidades lote
1021701	CUERPO VALV. ASIENTO INCLINADO 20	0,1953	0,03648	3,16	10
1021702	CUERPO VALV. ASIENTO INCLINADO 25	0,2983	0,03648	4,19	10
1021703	CUERPO VALV. ASIENTO INCLINADO 32	0,57	0,03648	6,907	10





## ITEM 449 | Cuerpo válvula asiento inclinado - Combinación de gama

CÓDIGO	f	DN	Peso (g)	A	B	C	PN	MEDIDA
21011	20	15	187	146	96	42	PN16	MÉTRICO
21012	25	20	286	173	114	47	PN16	MÉTRICO
21013	32	25	429	195	129	57	PN16	MÉTRICO



## Documentación de Producto



## Certificados de Producto

## Certificados de Empresa

