



Raccords pression à coller/mixte

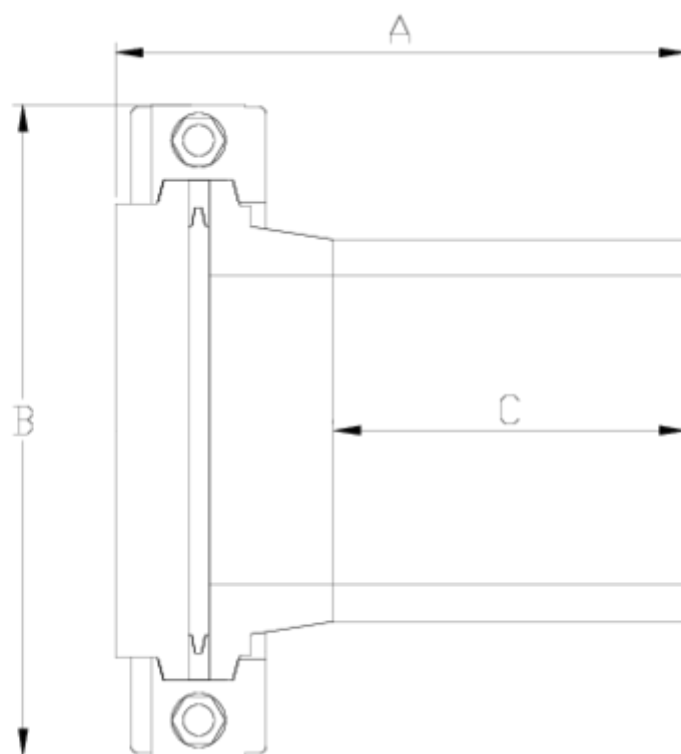
Bouchon Netvitc System A/B

PPFV

ITEM 37N

| RÉFÉRENCE | DESCRIPTION | Poids net | Volume (m ³) | Poids brut | Unités par lot |
|-----------|-----------------------------------|-----------|--------------------------|------------|----------------|
| 101N295 | BOUCHON NETVITC SYSTEM A/B PP 63 | 0 | 0,03129 | 0 | 8 |
| 101N297 | BOUCHON NETVITC SYSTEM A/B PP 90 | 0,91 | 0,03129 | 7,85 | 8 |
| 101N298 | BOUCHON NETVITC SYSTEM A/B PP 110 | 1,253 | 0,04117 | 10,66 | 8 |
| 101N299 | BOUCHON NETVITC SYSTEM A/B PP 125 | 1,705 | 0,06150 | 11,21 | 6 |
| 101N300 | BOUCHON NETVITC SYSTEM A/B 140 | 1,878 | 0,06150 | 8,492 | 4 |
| 101N301 | BOUCHON NETVITC SYSTEM A/B 160 | 3,0035 | 0,03129 | 6,58 | 2 |
| 101N302 | BOUCHON NETVITC SYSTEM A/B PP 200 | 5,082 | 0,04460 | 10,994 | 2 |
| 101N303 | BOUCHON NETVITC SYSTEM A/B PP 225 | 4,978 | 0,04460 | 10,65 | 2 |





ITEM 37N | Bouchon Netvitc System A/B PPFV

| CÓDIGO | f | PESO | BRIDA | A | B | C | PN | MEDIDA |
|--------|-----|------|-------|-----|-----|-----|------|---------|
| 1N295 | 63 | 400 | 63 | 140 | 125 | 88 | PN10 | MÉTRICO |
| 1N297 | 90 | 910 | 90 | 164 | 164 | 103 | PN10 | MÉTRICO |
| 1N298 | 110 | 1253 | 110 | 175 | 188 | 112 | PN10 | MÉTRICO |
| 1N299 | 125 | 1705 | 125 | 172 | 203 | 108 | PN10 | MÉTRICO |
| 1N300 | 140 | 1878 | 140 | 201 | 224 | 124 | PN10 | MÉTRICO |
| 1N301 | 160 | 2720 | 160 | 205 | 251 | 127 | PN10 | MÉTRICO |
| 1N302 | 200 | 5082 | 200 | 221 | 297 | 130 | PN10 | MÉTRICO |
| 1N303 | 225 | 4341 | 200 | 231 | 297 | 161 | PN10 | MÉTRICO |





Documentation Produit



Certifications de produits

Certificats d'entreprise

